

การรับรองระบบงาน Accreditation

นางสาวบุษบา แซ่ลิ่ม

**ผู้อำนวยการกลุ่มรับรองหน่วยรับรอง
สำนักงานคณะกรรมการการมาตรฐานแห่งชาติ**

โครงสร้างระบบการมาตรฐานช่วยส่งเสริมการพัฒนาอย่างยั่งยืน





โครงสร้างการมาตรฐานของประเทศไทย

การกำหนดมาตรฐาน

สมอ.

อุตสาหกรรม/
ระบบการจัดการ

มกอช.

เกษตร/อาหาร

อื่น ๆ

การตรวจสอบและรับรอง

การรับรองระบบงาน (Accreditation)

ส.ก.

- CB
 - IB
 - LAB
- ทดสอบ
&
สอบเทียบ

สำนักงานมาตรฐาน
สินค้าเกษตรและ
อาหารแห่งชาติ
(มกอช.)

- CB เกษตรอินทรีย์
- CB GMP/HACCP
FSMS

กรม
วิทยาศาสตร์
การแพทย์
กระทรวง
สาธารณสุข

- LAB ทดสอบ
ทางการแพทย์

กรม
วิทยาศาสตร์
บริการ
กระทรวง
วิทย์

- LAB ทดสอบ

มาตรฐาน

สถาบัน
มาตรฐาน
แห่งชาติ
(วิทยาศาสตร์)

กระทรวง
พาณิชย์

(กฎหมาย)



ประโยชน์ของมาตรฐาน

1. ประหยัดทรัพยากรและอนุรักษ์สิ่งแวดล้อม
2. สร้างความเป็นธรรมในการซื้อขาย และการแข่งขันทางการค้า
3. ความปลอดภัยในชีวิตและทรัพย์สิน
4. ลดความหลากหลายของแบบขนาดสินค้า
5. สับเปลี่ยนทดแทนกันได้ ใช้ร่วมกันได้
6. สร้างความเข้าใจตรงกัน
7. ถ่ายทอดเทคโนโลยี



ข้อตกลงว่าด้วยอุปสรรคทางเทคนิคต่อการค้า

- กลไกการค้าสมัยใหม่ (modern trade mechanisms) ภายใต้ข้อตกลงว่าด้วยอุปสรรคทางเทคนิคต่อการค้า (Agreement on Technical Barriers to Trade - TBT) ขององค์การการค้าโลก (World Trade Organization – WTO)
- วัตถุประสงค์หลักของความตกลง TBT คือ ประเทศต่างๆ จะต้องไม่นำกฎระเบียบทางวิชาการ มาตรฐาน และกระบวนการประเมินเพื่อการรับรอง มาเป็นมาตรการปกป้อง หรือเป็นอุปสรรคต่อการค้าโดยไม่จำเป็น และหากมีมาตรฐานระหว่างประเทศ หรือข้อกำหนดขององค์การระหว่างประเทศอยู่แล้ว ก็ควรนำมาใช้ หรืออ้างอิง



Conformity Assessment

Definition

demonstration that specified requirements relating to a product, process, system, person or body are fulfilled

-ISO/IEC 17000

such as testing, inspection and certification, offer assurance that products fulfil the requirements specified in regulations and standards.



หน่วยตรวจสอบและรับรอง

Conformity Assessment Body

Definition

body that performs conformity assessment services

NOTE An accreditation body (2.6) is not a conformity assessment body.

-ISO/IEC 17000

such as **testing laboratory, inspection body and certification body**



Certification

Definition

- the issuing of written assurance (the certificate) by an independent external body that it has audited a management system and verified that it conforms to the requirements specified in the standard.



Accreditation

Definition

- **Third-party attestation** related to a conformity assessment body conveying formal demonstration of its **competence** to carry out **specific conformity assessment tasks**



What is accreditation?

Accreditation is the formal recognition that an organization is competent to perform specific processes, activities, or tasks (which are detailed in a scope of accreditation) in a reliable credible and accurate manner. It follows that:

- Accreditation must be objective, transparent and effective.
- An Accreditation Body (AB) must use highly professional competent assessors and technical experts in all relevant fields.
- All AB employees (and subcontractors) must be reliable, ethical and competent in both accreditation processes and the relevant technical fields.



Accreditation body

Definition

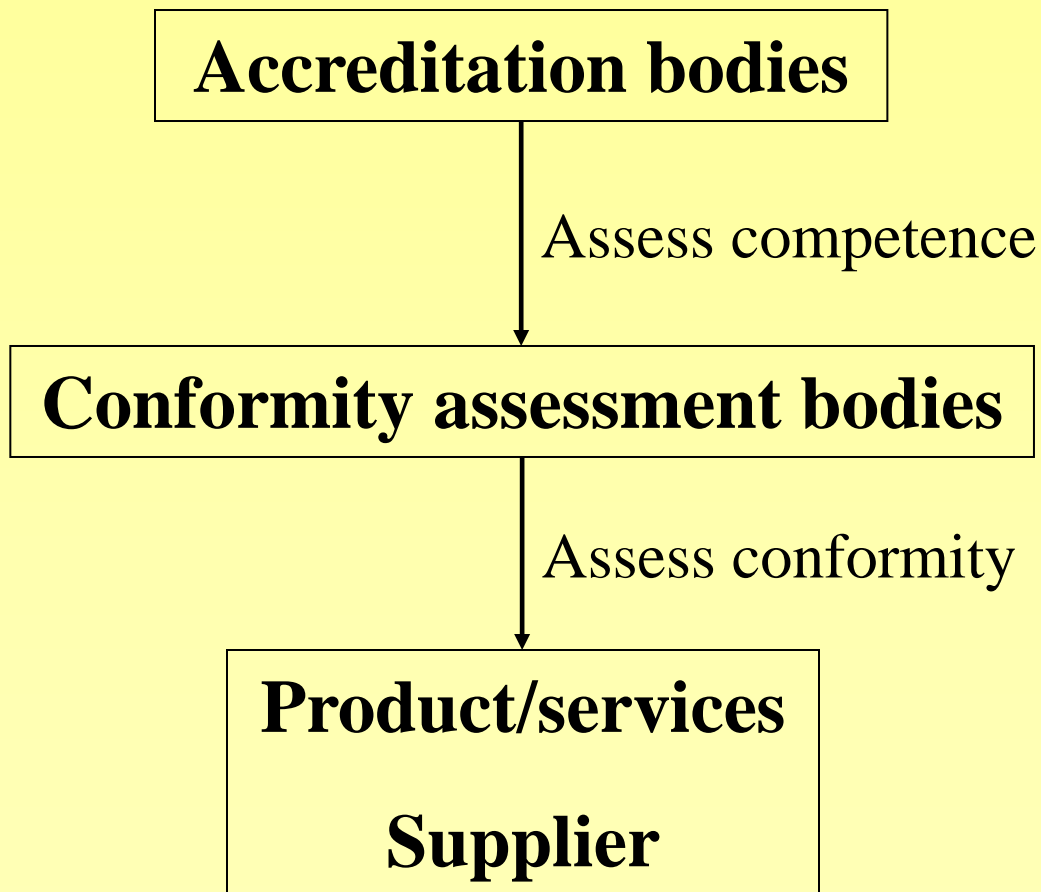
- **authoritative body** that performs accreditations

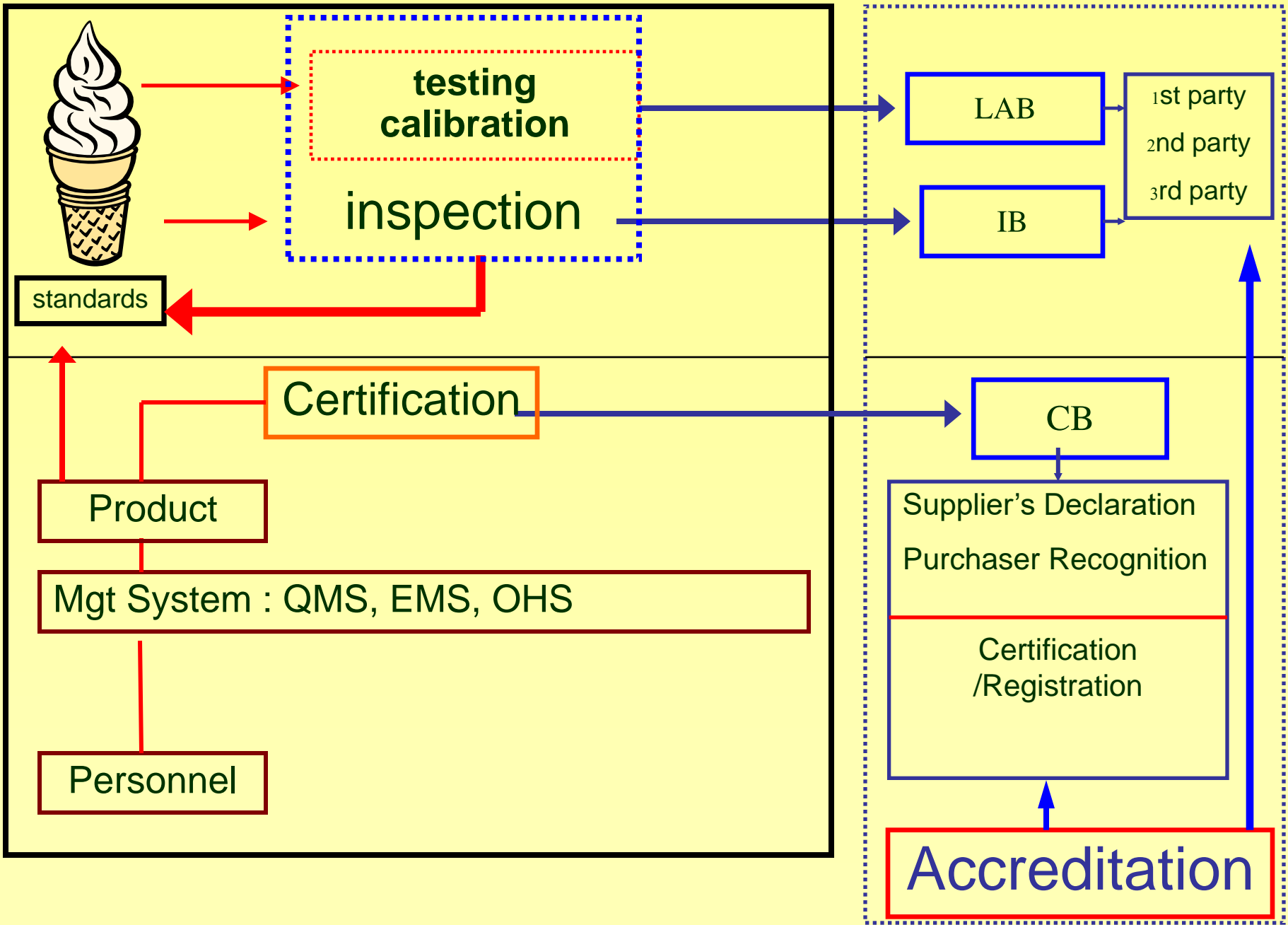
Note: The authority of an accreditation body is typically derived from government

ISO/IEC 17011:2003 Definitions: 3.2

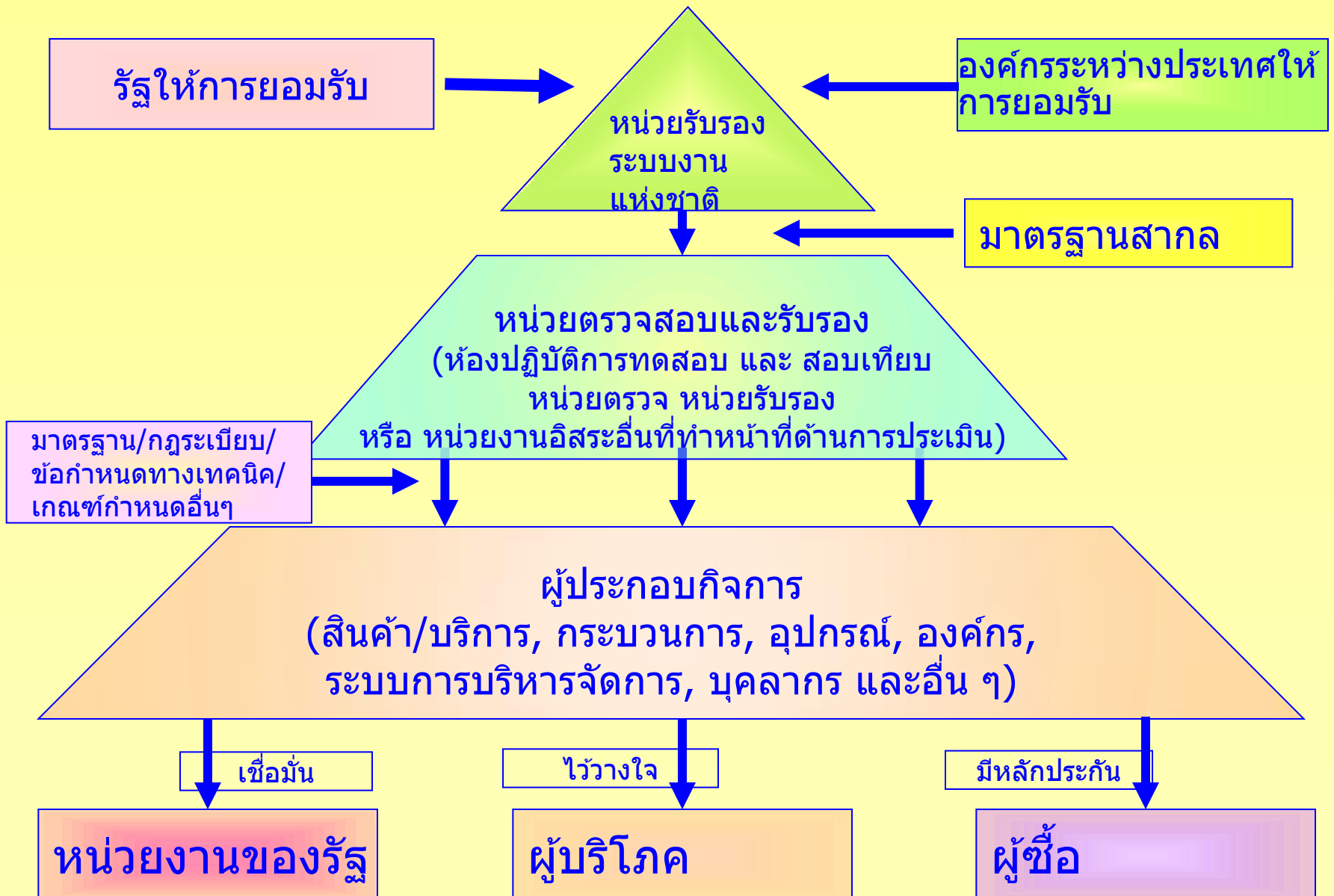


Position of Accreditation

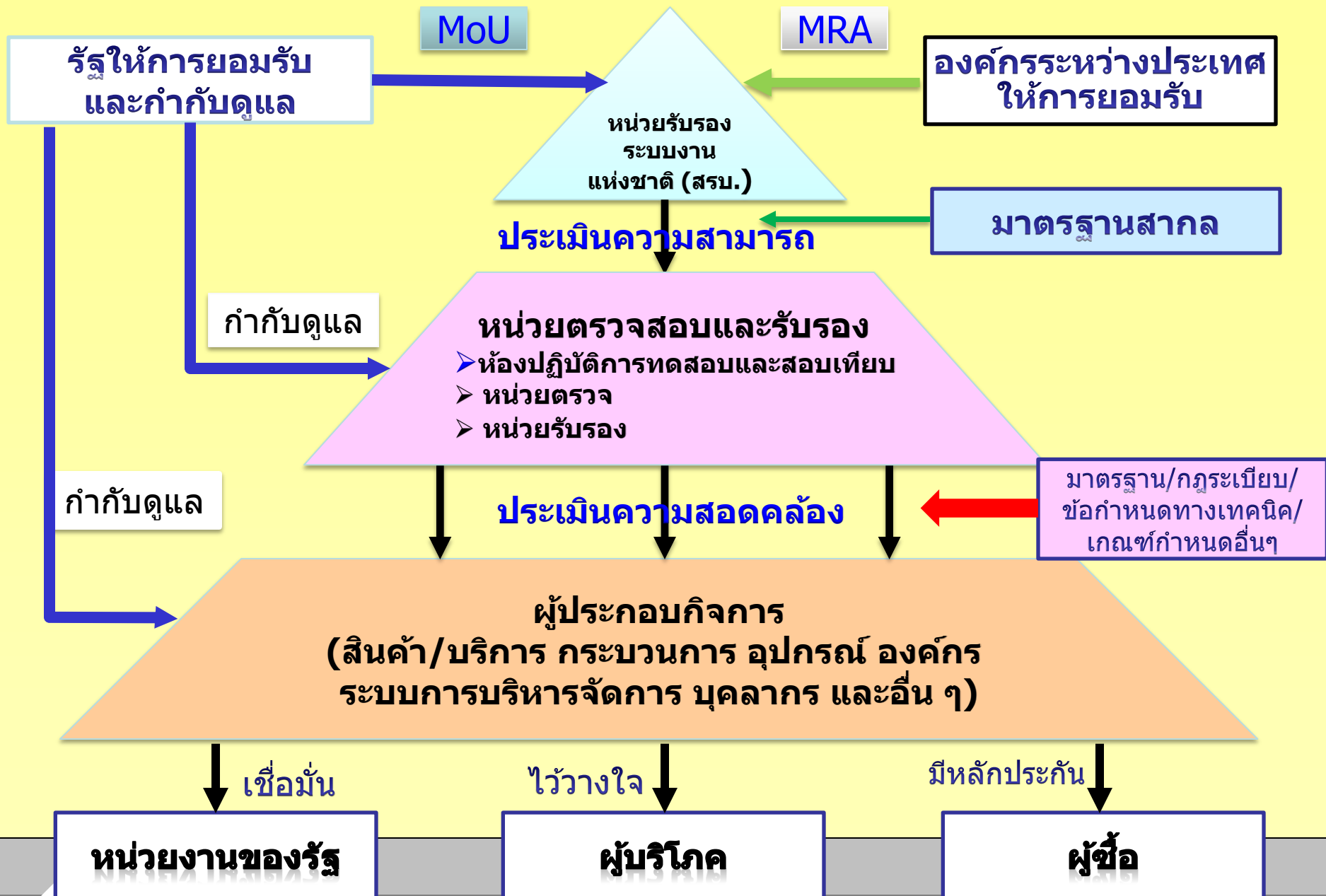




โครงสร้างระบบการตรวจสอบและรับรองที่เป็นสากล



โครงสร้างระบบการตรวจสอบและรับรองของไทย (สก.)



Technical Equivalence

Multilateral Mutual Recognition Agreement - MRA



European
co-operation for
Accreditation

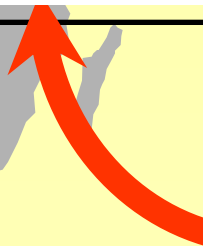
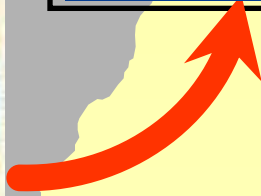


APLAC

Asia Pacific Laboratory Accreditation Cooperation

PAC

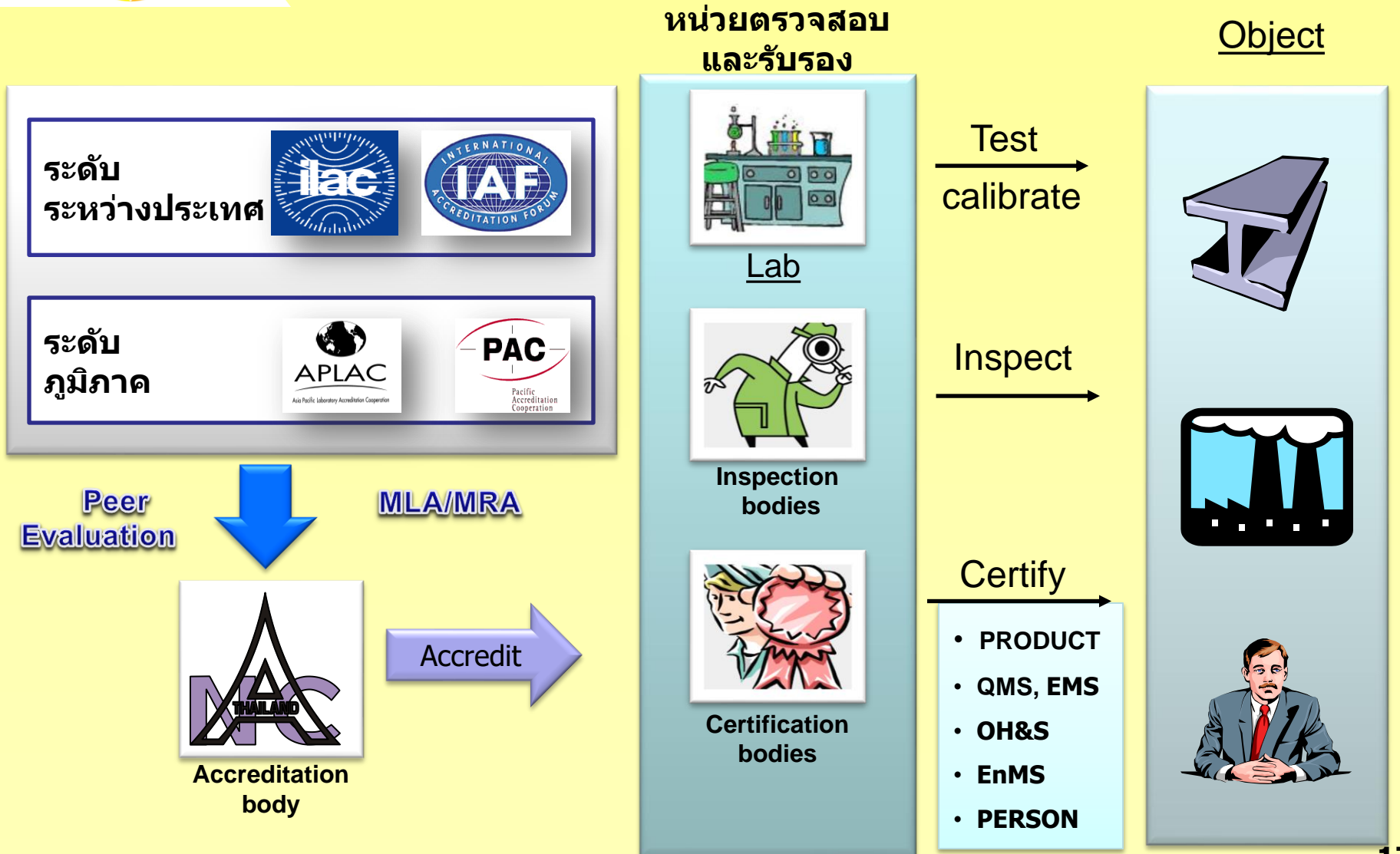
Pacific
Accreditation
Cooperation





ความเทียบเท่าทางเทคนิค

ข้อตกลงการยอมรับร่วมพหุภาคี - MRA





ความตกลงเพื่อการยอมรับร่วม

Multilateral Recognition Arrangement

สาขา หน่วยรับรอง	Pacific Accreditation Cooperation (PAC)	International Accreditation Forum (IAF)
QMS	24 สิงหาคม 2543	10 พฤศจิกายน 2543
EMS	27 พฤศจิกายน 2546	9 ตุลาคม 2547
Product	17 มิถุนายน 2553	30 September 2010
EnMS	9 มิถุนายน 2560	5 เมษายน 2561

สาขา	Asia Pacific Laboratory Accreditation Cooperation : (APLAC)	International Laboratory Accreditation Cooperation : (ILAC)
Testing and Calibration Laboratory	25 ตุลาคม 2544	3 พฤศจิกายน 2544
Inspection	9 ธันวาคม 2552	24 ตุลาคม 2555



สาขาการรับรองระบบงานหน่วยรับรอง

สาขาการรับรองระบบงานหน่วยรับรอง	มาตรฐาน	มาตรฐาน
❖ ระบบการบริหารงานคุณภาพ (QMS)	17021-1	ISO 9001
❖ ระบบการจัดการสิ่งแวดล้อม (EMS)		ISO 14001
❖ ระบบการจัดการอาชีวอนามัยและความปลอดภัย (OH&S)		มอก.18001
❖ BCM		ISO 22301
❖ มรท.		มรท.8001
❖ การจัดการสวนป่าไม้เศรษฐกิจอย่างยั่งยืน		มอก.14024
❖ การรับรองบุคลากร	17024	ทุกประเภท
❖ ผลิตภัณฑ์	17065	ทุกประเภท
❖ มาตรฐานการทอongเทียว		การทอongเทียว
❖ การจัดการพลังงาน	ISO 50003	ISO 50001
❖ ISMS	ISO 27006	ISO 27001
❖ GHG	ISO 14065	14064-1,-2



มาตรฐานที่เกี่ยวข้องการรับรองระบบงาน GHG

GHG

ISO 14065

+

ISO 14066

+

IAF MD 6

+

หลักเกณฑ์และเงื่อนไขของ AB

14064-1,-2

สรุปความร่วมมือเกี่ยวกับการรับรองระบบงานกับหน่วยงานภายในประเทศ

วัสดุอ้างอิงรับรอง

มาตรฐาน
ท่องเที่ยวไทย



กระทรวงการท่องเที่ยว
และการกีฬา



กระทรวงวิทยาศาสตร์
และเทคโนโลยี



กระทรวงเกษตร
และสหกรณ์

มาตรฐานสิ่งบ่งชี้ทางภูมิศาสตร์



สำนัก
นายกรัฐมนตรี

มาตรฐาน
คุณวุฒิวิชาชีพ



MoU



กระทรวงแรงงาน

มาตรฐานแรงงานไทย

- ก๊าซเรือนกระจก
- มาตรฐานการจัดสวนป่าไม้เศรษฐกิจยั่งยืน



กระทรวง
ทรัพยากรธรรมชาติและ
สิ่งแวดล้อม

มาตรฐานระบบการ
จัดการพลังงาน



กระทรวง
พลังงาน

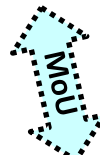
MoU

MoU

MoU

MoU

MoU



กระทรวงเทคโนโลยี
สารสนเทศและการสื่อสาร



กระทรวง
พาณิชย์

มาตรฐานสิ่งบ่งชี้ทางภูมิศาสตร์

มาตรฐานวิศวกรรมซอฟต์แวร์

สำนักงานพิสูจน์
หลักฐาน

ระบบพิสูจน์หลักฐาน



กิจกรรมความร่วมมือภายในประเทศ

หน่วยงานพันธมิตร	แนวทางการร่วมมือ	กิจกรรมที่ดำเนินการร่วมกัน
1. กรมการท่องเที่ยว กระทรวงการท่องเที่ยว และกีฬา	มี MoU ในการ รับผลการรับรอง ระบบงานจาก NSC	ส่งเสริมและให้การรับรองหน่วยรับรอง มาตรฐานการท่องเที่ยวไทย
2. กรมสวัสดิการและคุ้มครอง แรงงาน กระทรวงแรงงาน	มี MoU ในการ รับผลการรับรอง ระบบงานจาก NSC	ส่งเสริมและให้การรับรองหน่วยรับรอง มาตรฐานแรงงานไทย
3. กรมทรัพย์สินทางปัญญา กระทรวงพาณิชย์	มี MoU ในการ รับผลการรับรอง ระบบงานจาก NSC	ส่งเสริมและให้การรับรองหน่วยรับรอง มาตรฐานสิ่งบ่งชี้ทางภูมิศาสตร์ GI
4. สถาบันคุณวุฒิวิชาชีพ	มี MoU ในการร่วมมือ ให้เกิดการรับรอง บุคลากร	ส่งเสริมและให้การรับรองหน่วยรับรอง บุคลากรในสาขาวิชาชีพต่างๆ
5. สำนักงานคณะกรรมการ อาหารและยา	มี MoU ในการ รับผลการรับรอง ระบบงานจาก NSC	ส่งเสริมและให้การรับรองหน่วยตรวจ และหน่วยรับรองสถานประกอบการ ด้านอาหาร

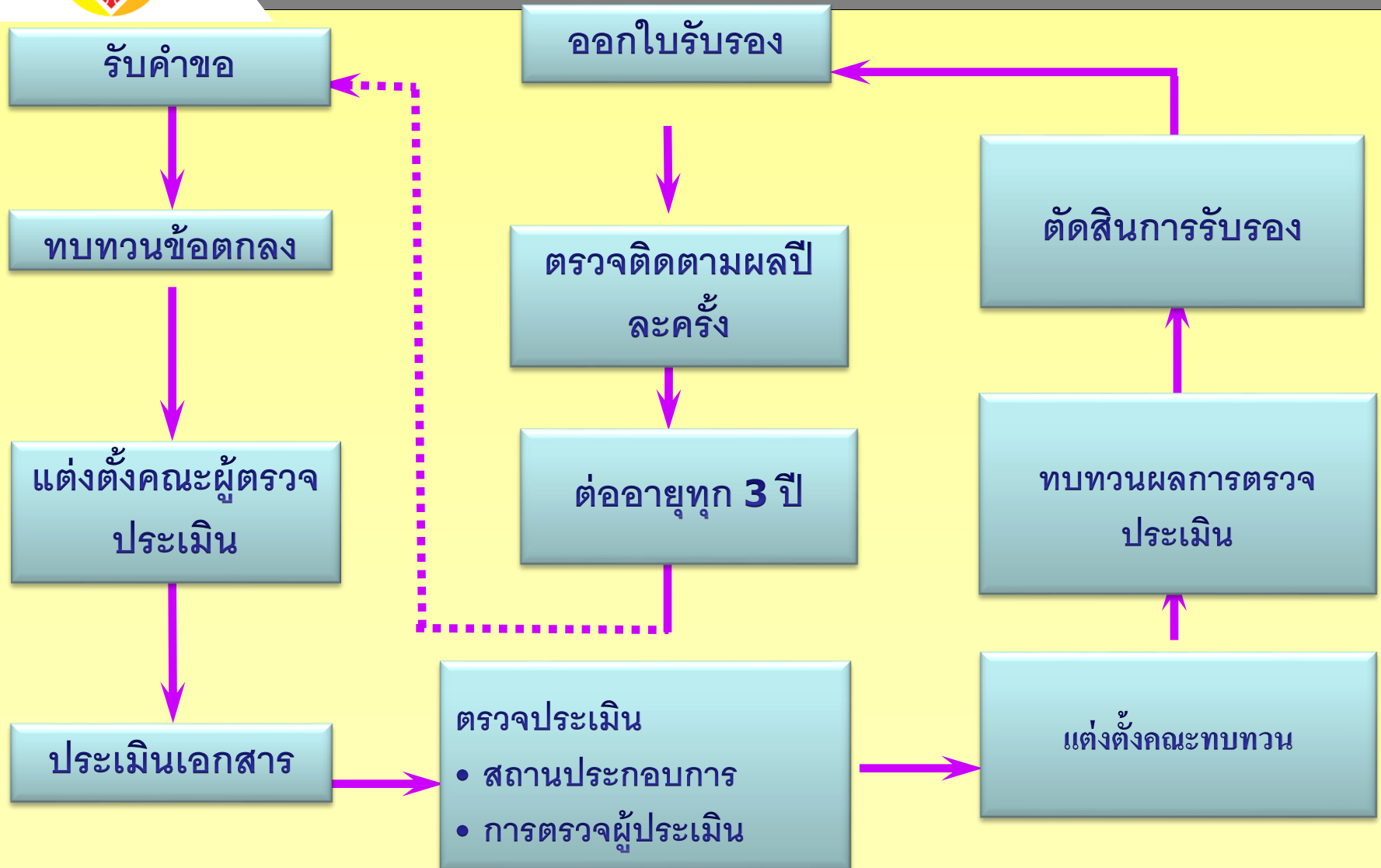


กิจกรรมความร่วมมือภายในประเทศ

หน่วยงานพันธมิตร	แนวทางการร่วมมือ	กิจกรรมที่ดำเนินการร่วมกัน
6. กระทรวงพลังงาน	มี MoU ในการร่วมมือให้เกิดการรับรองระบบการจัดการพลังงาน	ส่งเสริมและให้การรับรองหน่วยรับรองระบบการจัดการพลังงาน
7. องค์การบริหารจัดการก๊าซเรือนกระจก	มี MoU ในการรับผลการรับรองระบบงานจาก NSC	ส่งเสริมและให้การรับรองหน่วยตรวจสอบและทวนสอบก๊าซเรือนกระจก
8. สำนักงานพิสูจน์หลักฐานตำรวจ	มี MoU ด้านการมาตรฐานเพื่อเสริมสร้างความเข้มแข็งของระบบพิสูจน์หลักฐานของประเทศ	ส่งเสริมด้านการมาตรฐาน และให้การรับรองหน่วยตรวจพิสูจน์หลักฐาน
9. สำนักงานการรับรองไม้เศรษฐกิจไทย	มี MoU ด้านการมาตรฐานเพื่อให้เกิดการรับรองสวนป่าไม้เศรษฐกิจ	ส่งเสริมและให้การรับรองหน่วยรับรองสวนป่าไม้เศรษฐกิจ



กระบวนการรับรองระบบงาน





Accredited Certificate



Certification Mark

MRA

Accreditation Mark