

การรับรองระบบงาน

นางสาวบุษบา แซ่ลิ่ม

สำนักงานมาตรฐานผลิตภัณฑ์อุตสาหกรรม

โครงสร้างระบบการมาตรฐานช่วยส่งเสริมการพัฒนาอย่างยั่งยืน





การตรวจสอบและการรับรอง (Conformity Assessment)

กิจกรรมที่ดำเนินการเพื่อแสดงถึงความเป็นไป
ตามข้อกำหนดที่เกี่ยวข้องกับผลิตภัณฑ์
กระบวนการ ระบบ บุคลากร หรือหน่วยงาน

กิจกรรมดังกล่าวครอบคลุมถึง

- ❑ การทดสอบและสอบเทียบ (Testing and Calibration)
- ❑ การตรวจ (Inspection)
- ❑ การรับรอง (Certification) รวม VB/VE
- ❑ การรับรองระบบงาน (Accreditation)



การรับรองระบบงาน (Accreditation)

3rd party attestation การยอมรับอย่างเป็นทางการว่า

- หน่วยรับรอง**
- หน่วยตรวจ**
- ห้องปฏิบัติการ**

**มีความสามารถ (competence) ในการ
ดำเนินการ**

- รับรอง validation/verification**
- ตรวจ**
- ทดสอบและ/หรือสอบเทียบ**



โครงสร้างการมาตรฐานของประเทศไทย

การกำหนดมาตรฐาน

สมอ.

อุตสาหกรรม/
ระบบการจัดการ

มกอช.

เกษตร/อาหาร

อื่น ๆ

การตรวจสอบและรับรอง

การรับรองระบบงาน (Accreditation)

สก.

- CB VB/VE
- IB
- LAB ทดสอบ & สอบเทียบ

สำนักงานมาตรฐาน
สินค้าเกษตรและ
อาหารแห่งชาติ
(มกอช.)

- CB เกษตรอินทรีย์
- CB GMP/HACCP FSMS

กรม
วิทยาศาสตร์
การแพทย์
กระทรวง
สาธารณสุข

- LAB ทดสอบ
ทางการแพทย์

กรม
วิทยาศาสตร์
บริการ
กระทรวง
วิทย์

- LAB ทดสอบ

มาตรวิทยา

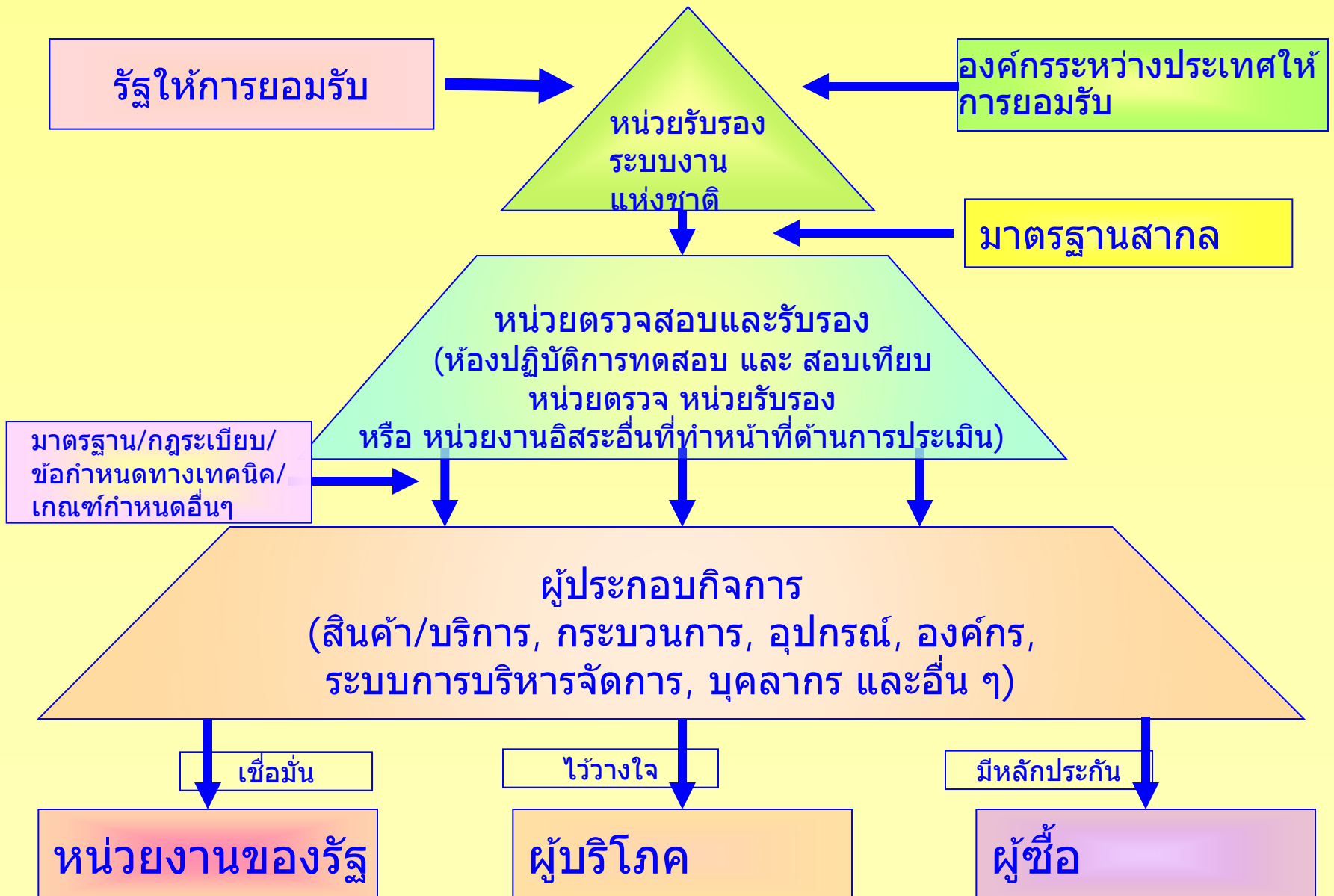
สถาบัน
มาตรวิทยา
แห่งชาติ

(วิทยาศาสตร์)

กระทรวง
พาณิชย์

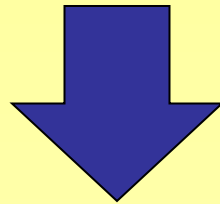
(กฎหมาย)

โครงสร้างระบบการตรวจสอบและรับรองที่เป็นสากล

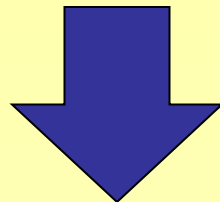


พระราชบัญญัติการมาตรฐานแห่งชาติพ.ศ.2551

คณะกรรมการการมาตรฐานแห่งชาติ (กมช.)

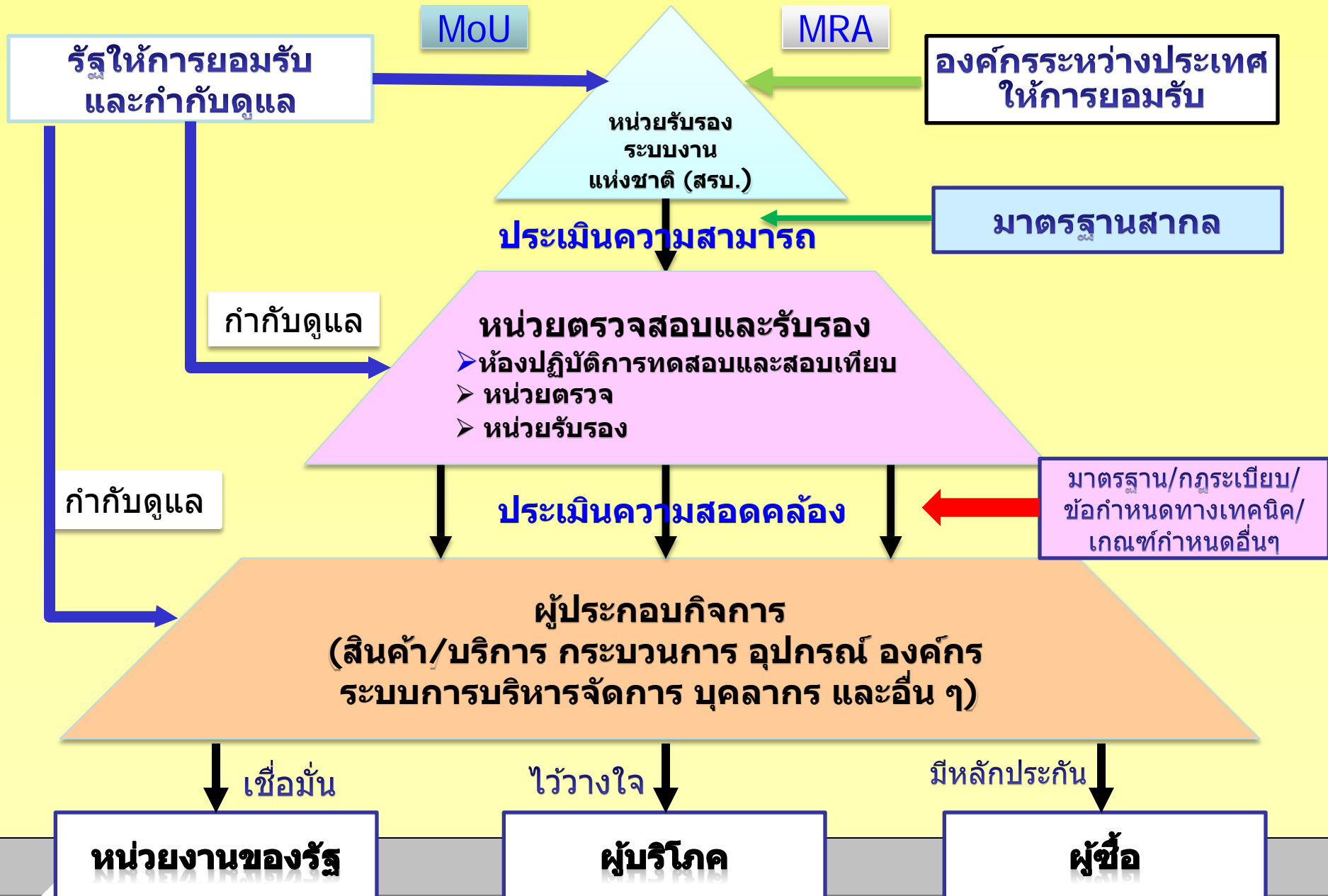


นโยบายการมาตรฐานแห่งชาติ







ยุทธศาสตร์การมาตรฐานแห่งชาติ

โครงสร้างระบบการตรวจสอบและรับรองของไทย (สก.)





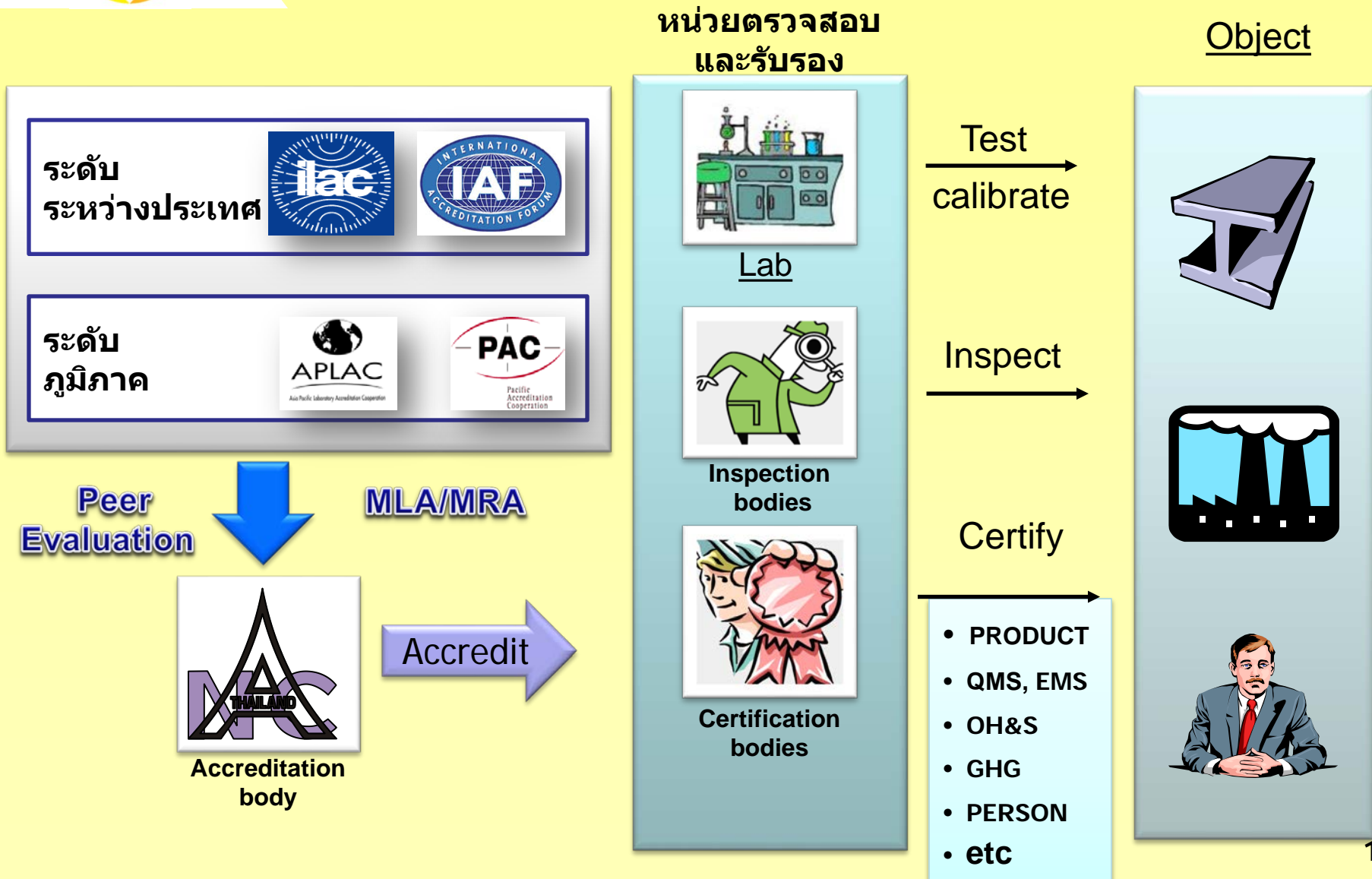
International and Regional Accreditation

Logo	Name	Accreditation
	International Accreditation Forum	Certification Bodies
	International Laboratory Cooperation	Laboratories & Inspection Bodies
	Asia Pacific Accreditation Cooperation	Certification Bodies
	Asia Pacific Laboratory Accreditation Cooperation	Laboratories & Inspection Bodies



ความเทียบเท่าทางเทคนิค

ข้อตกลงการยอมรับร่วมพหุภาคี - MRA





MLA – Peer Evaluation Process





ความตกลงเพื่อการยอมรับร่วม

Multilateral Recognition Arrangement

สาขา หน่วยรับรอง	Asia Pacific Accreditation Cooperation (APAC)	International Accreditation Forum (IAF)
QMS	24 สิงหาคม 2543	10 พฤศจิกายน 2543
EMS	27 พฤศจิกายน 2546	9 ตุลาคม 2547
Product	17 มิถุนายน 2553	30 September 2010
EnMS	9 มิถุนายน 2560	5 เมษายน 2561

สาขา	Asia Pacific Accreditation Cooperation : (APAC)	International Laboratory Accreditation Cooperation : (ILAC)
Testing & Calibration Laboratory	25 ตุลาคม 2544	3 พฤศจิกายน 2544
Inspection	9 ธันวาคม 2552	24 ตุลาคม 2555

CB Accreditation service

Accreditation scheme	Accreditation Std.	Org. Std.
QMS	ISO/IEC 17021-1	ISO 9001
EMS		ISO 14001
OH&S		TIS 18001
		ISO 45001
TLS		TLS 8001
BCM		ISO 22301
SFM		TIS 14061
PERSON	ISO/IEC 17024	All
PRODUCT	ISO/IEC 17065	All
TOURISM		Tourism Stds.
EnMS	ISO 50003	ISO 50001
ISMS	ISO 27006	ISO 27001
GHG	ISO 14065	ISO 14064-1,-2,-3

สถานะการรับรองหน่วยรับรอง

สาขา	รับรองแล้ว (ราย)	อยู่ระหว่าง ดำเนินการ(ราย)
การรับรองระบบงานหน่วยรับรอง		
❖ ระบบการบริหารงานคุณภาพ (QMS)	9	1
❖ ระบบการจัดการสิ่งแวดล้อม (EMS)	7	1
❖ ระบบการจัดการอาชีวอนามัยและความปลอดภัย (OH&S)	1	--
❖ มรท.	3	--
❖ ผลิตภัณฑ์	3	2
❖ การจดทะเบียนบุคลากร	2	5
❖ การจัดการพลังงาน	3	-
❖ ท่องเที่ยว	--	1
❖ GHG	2	3
❖ BCM	--	1
❖ การจัดการสวนป่าไม้ยั่งยืน (SFMS)	--	--
❖ ISMS	--	--



NSC Symbol & LOGO



สรุปความร่วมมือเกี่ยวกับการรับรองระบบงานกับหน่วยงานภายในประเทศ





กิจกรรมความร่วมมือภายในประเทศ

หน่วยงาน พันธมิตร	แนวทางการ ร่วมมือ	กิจกรรมที่ดำเนินการ ร่วมกัน
TGO	มี MoU ในการ รับผลการรับรอง ระบบงานจาก NSC	ส่งเสริมและให้การรับรอง หน่วยตรวจสอบและทวน สอบก๊าซเรือนกระจก
CAAT	มี MoU ด้านการ พัฒนาการ ตรวจสอบรับรอง ตาม มาตรการ ICAO CORSIA	ส่งเสริมและให้การรับรอง หน่วยตรวจสอบและทวน สอบก๊าซเรือนกระจก สำหรับ ICAO CORSIA

Procedure of accreditation for ISO14065

