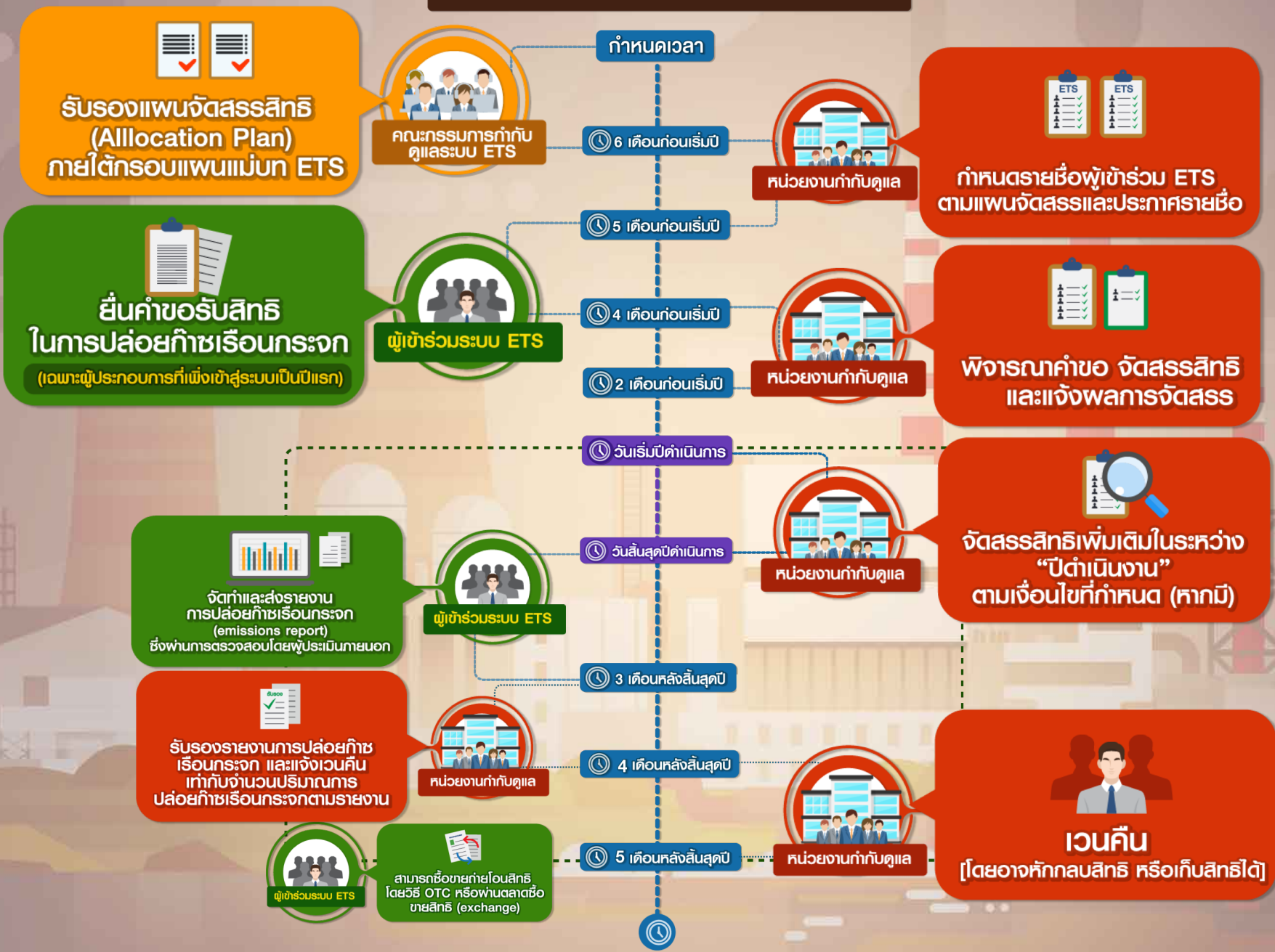



An illustration of an industrial landscape with various buildings, pipes, and smokestacks. The scene is rendered in a flat, stylized manner with a color palette of browns, greys, and reds. In the foreground, there are green bushes and a body of water with white foam. A large black banner with white Thai text is centered over the middle of the image.

ร่างขั้นตอนและกระบวนการของระบบ ETS

ร่างขั้นตอนและกระบวนการของระบบ ETS



ร่างขั้นตอนและกระบวนการของระบบ ETS



รับรองแผนจัดสรรสิทธิ
(Allocation Plan)
ภายใต้กรอบแผนแม่บท ETS



กำหนดเวลา

 6 เดือนก่อนเริ่มปี




กำหนดรายชื่อผู้เข้าร่วม ETS
ตามแผนจัดสรรและประกาศรายชื่อ


ยื่นคำขอรับสิทธิ
ในการปล่อยก๊าซเรือนกระจก
(เฉพาะผู้ประกอบการที่เพิ่งเข้าสู่ระบบเป็นปีแรก)



 5 เดือนก่อนเริ่มปี

 4 เดือนก่อนเริ่มปี




พิจารณาคำขอ จัดสรรสิทธิ
และแจ้งผลการจัดสรร

 2 เดือนก่อนเริ่มปี

🕒 วันเริ่มปีดำเนินการ



หน่วยงานกำกับดูแล

จัดสรรสิทธิเพิ่มเติมในระหว่าง
“ปีดำเนินงาน”
ตามเงื่อนไขที่กำหนด (หากมี)

🕒 วันสิ้นสุดปีดำเนินการ



ผู้เข้าร่วมระบบ ETS

จัดทำและส่งรายงาน
การปล่อยก๊าซเรือนกระจก
(emissions report)
ซึ่งผ่านการตรวจสอบโดยผู้ประเมินภายนอก

🕒 3 เดือนหลังสิ้นสุดปี



หน่วยงานกำกับดูแล

รับรองรายงานการปล่อยก๊าซ
เรือนกระจก และแจ้งเวนคืน
เท่ากับจำนวนปริมาณการ
ปล่อยก๊าซเรือนกระจกตามรายงาน

🕒 4 เดือนหลังสิ้นสุดปี



หน่วยงานกำกับดูแล

เวนคืน
[โดยอาจหักกลบสิทธิ หรือเก็บสิทธิได้]

🕒 5 เดือนหลังสิ้นสุดปี



ผู้เข้าร่วมระบบ ETS

สามารถซื้อขายถ่ายโอนสิทธิ
โดยวิธี OTC หรือผ่านตลาดซื้อ
ขายสิทธิ (exchange)

