

Low Emission Support Scheme

LESS

ทำไมต้อง LESS

ปัญหาการเปลี่ยนแปลงสภาพภูมิอากาศ ได้ส่งผลกระทบต่อวิถีการดำรงชีวิตของมนุษย์ สิ่งมีชีวิต รวมทั้งการเกิดภัยธรรมชาติต่างๆ และนับวันปัญหาดังกล่าวจะยิ่งทวีความรุนแรงมากขึ้น ซึ่งสาเหตุสำคัญที่ทำให้เกิดปัญหาดังกล่าว มาจากก๊าซเรือนกระจกที่ได้จากการดำเนินกิจกรรมต่างๆ ทั้งการใช้พลังงาน การขนส่ง การขยายตัวของภาคอุตสาหกรรม การจัดการขยะ การเกษตรกรรม รวมทั้งการตัดไม้ทำลายป่า

องค์การบริหารจัดการก๊าซเรือนกระจก (องค์การมหาชน) ในฐานะหน่วยงานหลักที่มีหน้าที่ส่งเสริมและสนับสนุนการดำเนินงานเพื่อลดการปล่อยก๊าซเรือนกระจกของประเทศ ได้ตระหนักถึงปัญหาดังกล่าว และได้คำนึงถึงความสำคัญในการมีส่วนร่วมของภาคส่วนต่างๆ ในการลดการปล่อยก๊าซเรือนกระจก จึงมีแนวคิดที่จะพัฒนารูปแบบการดำเนินกิจกรรมลดการปล่อยก๊าซเรือนกระจกโดยผ่านมาตรการแรงจูงใจทางสังคม เพื่อหาแนวทางส่งเสริมและสนับสนุนให้ภาครัฐ เอกชน และประชาชน เกิดความตระหนักและมีแรงจูงใจในการมีส่วนร่วมลดก๊าซเรือนกระจกเพื่อมุ่งสู่การเป็นสังคมคาร์บอนต่ำต่อไป



LESS คืออะไร

แนวคิดในการพัฒนารูปแบบการดำเนินกิจกรรม เพื่อสร้างความตระหนักให้เกิดการลดการปล่อยก๊าซเรือนกระจก และยกย่องผู้ทำความดีโดยการมอบใบประกาศเกียรติคุณ (Letter of Recognition: LOR) เพื่อให้ได้รับการยอมรับ โดยผ่านกระบวนการวิเคราะห์และประเมินทางเทคนิควิชาการ และนำมาผนวกกับแนวคิดการให้การสนับสนุน (Support) จาก “ผู้ให้” ในภาคองค์กร/ธุรกิจ ไปสู่ “ผู้รับ” ในสังคม/ชุมชน ทำให้เกิดเป็น Low Emission Support Scheme หรือ LESS

วัตถุประสงค์

เพื่อประกาศเกียรติคุณ และยกย่องผู้ทำความดี

ส่งเสริมให้เกิดกิจกรรมลดก๊าซเรือนกระจกใน scale ขนาดเล็กเช่น ชุมชน วัด โรงเรียน และส่งเสริมให้ได้รับการสนับสนุนการดำเนินโครงการลดก๊าซเรือนกระจก

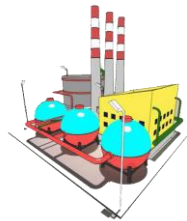
เตรียมความพร้อมในการพัฒนาโครงการลดก๊าซเรือนกระจก
สู่ระดับที่สามารถซื้อ-ขาย เครดิตได้





ใครบ้างที่สามารถเป็นส่วนหนึ่งของ LESS ได้

1



ผู้ที่ดำเนินกิจกรรมลดก๊าซเรือนกระจกด้วยตนเอง

2



ผู้ที่ต้องการให้การสนับสนุนชุมชน/องค์กร เพื่อดำเนินกิจกรรมลดก๊าซเรือนกระจก

3



ผู้ที่ต้องการขอรับการสนับสนุนเพื่อดำเนินกิจกรรมลดก๊าซเรือนกระจก



ประเภทกิจกรรมลดก๊าซเรือนกระจกของ LESS

1. กิจกรรมการเพิ่มประสิทธิภาพการใช้พลังงาน



การติดตั้ง/เปลี่ยนหลอดไฟหรืออุปกรณ์เพื่อประหยัดพลังงาน
อาคารประหยัดพลังงาน

2. กิจกรรมการพัฒนาพลังงานทดแทน



การพัฒนาโครงการจากพลังงานชีวมวล
การพัฒนาโครงการพลังงานจากแสงอาทิตย์
การพัฒนาโครงการพลังงานจากก๊าซชีวภาพ

3. กิจกรรมการจัดการขยะและของเสีย



โครงการธนาคารขยะ
การจัดการขยะอย่างถูกวิธี
การจัดการของเสีย

4. กิจกรรมการพัฒนาระบบการเดินทางที่ลดการปล่อยก๊าซเรือนกระจก



พัฒนาระบบขนส่งมวลชน
การพัฒนาทางจักรยาน

5. กิจกรรมการเพิ่มพื้นที่การดูดซับก๊าซเรือนกระจก



การปลูกป่า
การฟื้นฟูป่าเสื่อมโทรม
การเพิ่มพื้นที่สีเขียวในเมือง

6. กิจกรรมการเกษตรที่ลดการปล่อยก๊าซเรือนกระจก



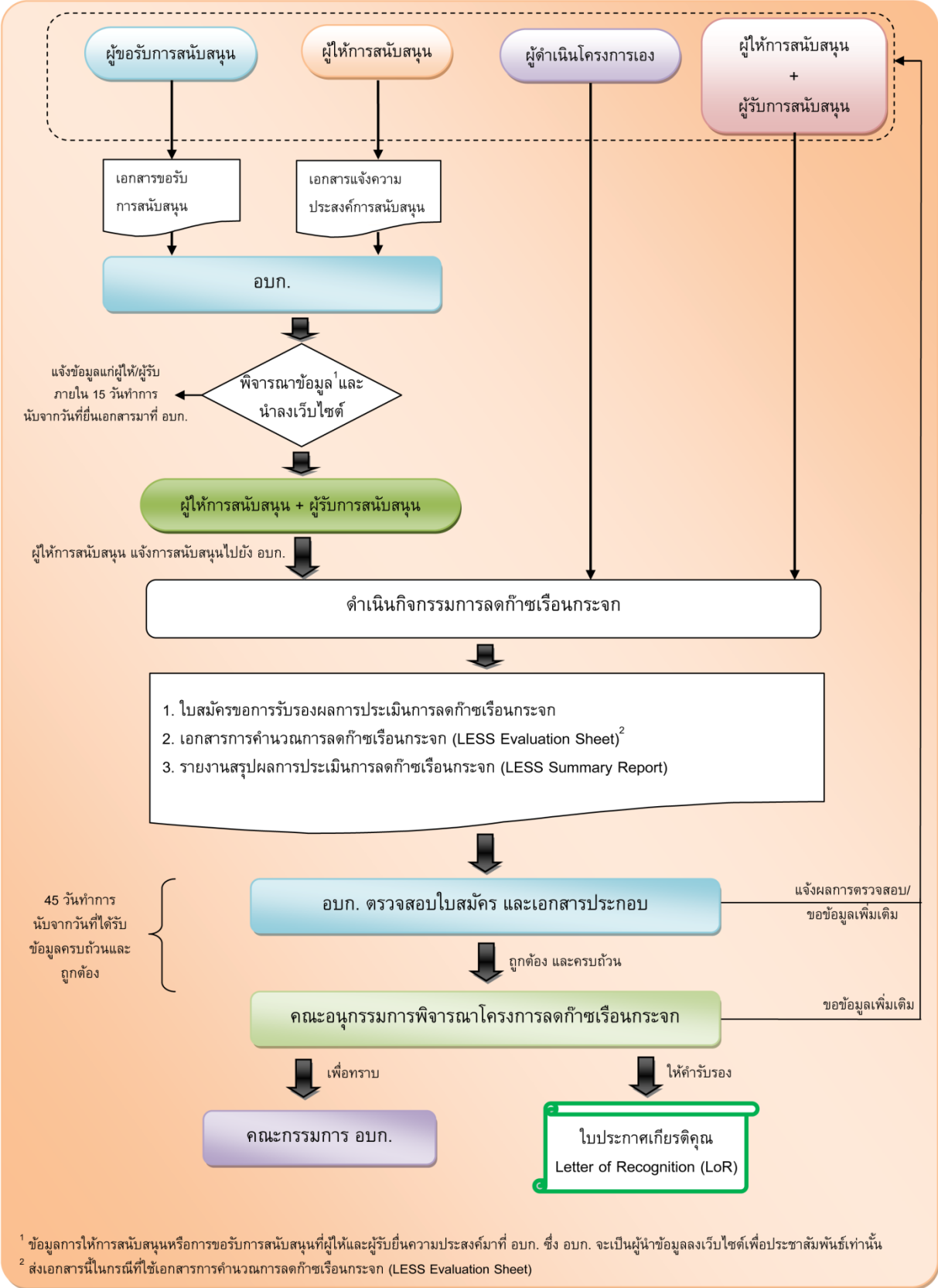
การทำเกษตรที่ลดการใช้ปุ๋ยเคมี

7. กิจกรรมในภาคอุตสาหกรรม



การลดการใช้พลังงานไฟฟ้า
การลดการใช้เชื้อเพลิง
มาตรการอื่นๆ

ขั้นตอนและกระบวนการดำเนินงานของ LESS



¹ ข้อมูลการให้การสนับสนุนหรือการขอรับการสนับสนุนที่ผู้ให้และผู้รับยื่นความประสงค์มาที่ อบก. ซึ่ง อบก. จะเป็นผู้นำข้อมูลลงเว็บไซต์เพื่อประชาสัมพันธ์เท่านั้น
² ส่งเอกสารนี้ในกรณีที่ใช้เอกสารการคำนวณการลดก๊าซเรือนกระจก (LESS Evaluation Sheet)



ประโยชน์ที่ได้จากการเป็นส่วนหนึ่งของ LESS

องค์กรมีกิจกรรมที่แสดงความรับผิดชอบต่อสังคมและสิ่งแวดล้อม (CSR) ผ่านการดำเนินโครงการลดก๊าซเรือนกระจก

ชุมชนมีโอกาสได้รับการสนับสนุนทั้งทางด้านเงินทุน เทคโนโลยี และการพัฒนาศักยภาพ ในการดำเนินโครงการลดก๊าซเรือนกระจก

ก่อให้เกิดการสร้างงานและรายได้จากการดำเนินกิจกรรมที่ช่วยลดก๊าซเรือนกระจก

สนับสนุนให้เกิดการพัฒนาเทคโนโลยีลดก๊าซเรือนกระจกภายในประเทศ

ช่วยฟื้นฟูและรักษาสมดุลของระบบนิเวศทรัพยากรธรรมชาติและสิ่งแวดล้อม

สร้างความตระหนักให้แก่องค์กร หน่วยงาน และชุมชน ในการมีส่วนร่วมในการลดก๊าซเรือนกระจก และดำเนินกิจกรรมที่เป็นมิตรกับสิ่งแวดล้อม