



การเปลี่ยนนโยบายด้านการเปลี่ยนแปลงสภาพภูมิอากาศระดับประเทศไปสู่การดำเนินการ ในระดับจังหวัดและท้องถิ่น



Chutima Jongpakdee
German International Cooperation(GIZ)



แนวคิด

แผนพัฒนาจังหวัด/ท้องถิ่น



แผนแม่บทรองรับการเปลี่ยนแปลง
สภาพภูมิอากาศ พ.ศ. 2558- 2593



แนวคิด

แผนพัฒนาจังหวัด/ท้องถิ่น

แผนแม่บทรองรับการเปลี่ยนแปลง
สภาพภูมิอากาศ พ.ศ. 2558- 2593



แผนแม่บทรองรับการเปลี่ยนแปลงสภาพภูมิอากาศ



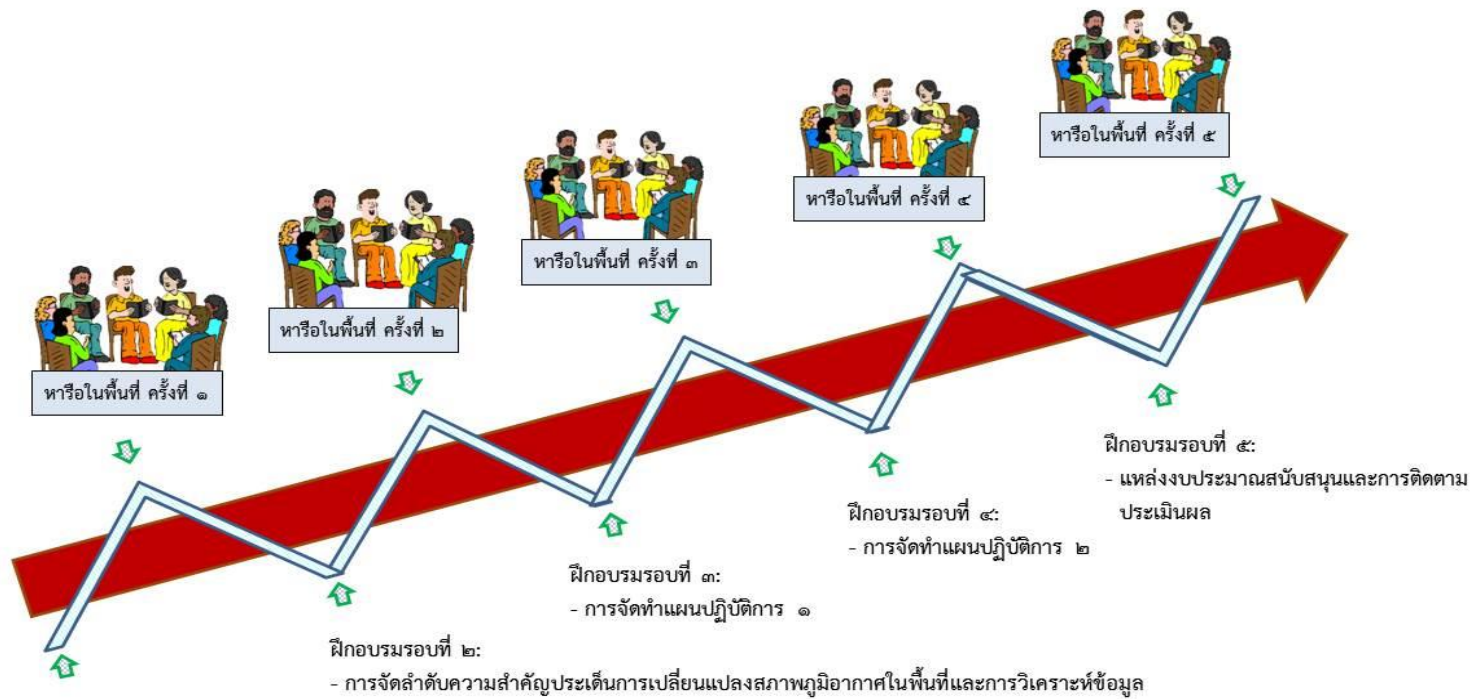


ขั้นตอนการจัดทำแผนปฏิบัติการด้านการเปลี่ยนแปลงสภาพภูมิอากาศระดับจังหวัดและท้องถิ่น

- 1) การทำความเข้าใจต่อแผนแม่บทรองรับการเปลี่ยนแปลงสภาพภูมิอากาศ พ.ศ. 2558-2593
- 2) การกำหนดวิสัยทัศน์การพัฒนาเศรษฐกิจและสังคม และลำดับการดำเนินการสาขา
การรองรับการเปลี่ยนแปลงสภาพภูมิอากาศระดับจังหวัดและท้องถิ่น
- 3) การรวบรวมและวิเคราะห์ข้อมูล
- 4) การวิเคราะห์ผู้ที่มีส่วนเกี่ยวข้อง
- 5) การจัดทำแผนพัฒนาจังหวัดและท้องถิ่นโดยบริบทการรองรับการเปลี่ยนแปลงสภาพภูมิอากาศ / แนว
ทางการดำเนินงานแต่ละสาขา
- 6) การจัดทำแผนงานและโครงการรองรับการเปลี่ยนแปลงสภาพภูมิอากาศระดับ
จังหวัดและท้องถิ่น
- 7) แหล่งงบประมาณสนับสนุน
- 8) การติดตามและประเมินผล



หลักสูตรการฝึกอบรมการบูรณาการแนวคิดการเปลี่ยนแปลงสภาพภูมิอากาศในกระบวนการจัดทำแผนระดับจังหวัดและท้องถิ่น



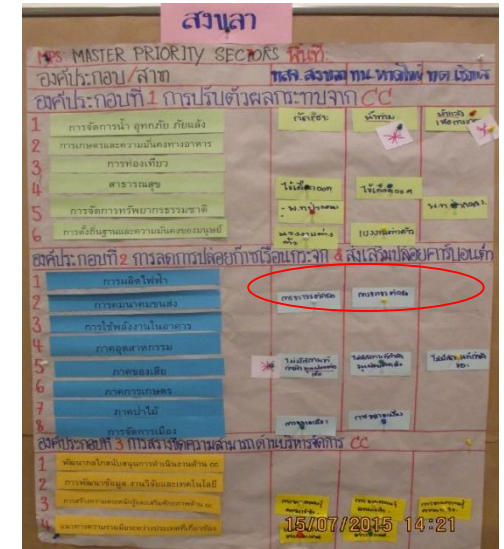
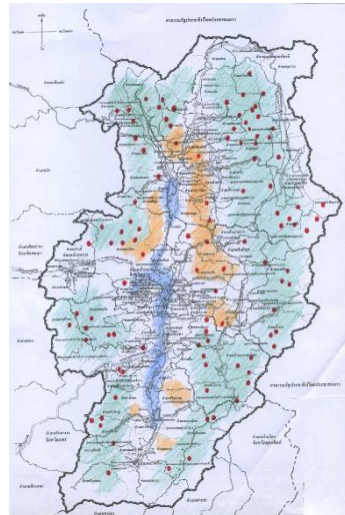
ฝึกอบรมรอบที่ ๑:

- ทำความเข้าใจประเด็นด้านการเปลี่ยนแปลงสภาพภูมิอากาศ แผนแม่บทรองรับการเปลี่ยนแปลงสภาพภูมิอากาศ
- วิสัยทัศน์การพัฒนา โอกาส ความเสี่ยงและการจัดลำดับความสำคัญประเด็นการเปลี่ยนแปลงสภาพภูมิอากาศในพื้นที่



หลักสูตรการฝึกอบรมการบูรณาการแนวคิดการเปลี่ยนแปลงสภาพภูมิอากาศในกระบวนการจัดทำแผนระดับจังหวัดและท้องถิ่น

Prioritization Matrix





หลักสูตรการฝึกอบรมการบูรณาการแนวคิดการเปลี่ยนแปลงสภาพภูมิอากาศในกระบวนการจัดทำแผน ระดับจังหวัดและท้องถิ่น

พื้นที่
วัดไฮทาร์

WS1 WS2 WS3

WS1 ความยากจน ตามหลัก CC	WS2 สังคมเกษตร & เทคโนโลยี	WS3 เป้าหมายของ หลัก CC	WS4 แผนยุทธศาสตร์ ตามหลัก CC

02/05/2016

พื้นที่: จังหวัดสุพรรณบุรี

WS1 WS2 WS3

ความจำเป็น ของพื้นที่	สถานการณ์ และผลกระทบ	เป้าหมาย ตามยุทธศาสตร์	แผนการบูรณาการ ตามยุทธศาสตร์	โครงการ
การตั้งพื้นที่ ตามยุทธศาสตร์	แผนผังพื้นที่ และผลกระทบ	แผนผังพื้นที่ และผลกระทบ	แผนผังพื้นที่ และผลกระทบ	โครงการ

03/05/2016 16:35

พื้นที่: ภาควิชาการเกษตรศาสตร์

WS1 WS2 WS3

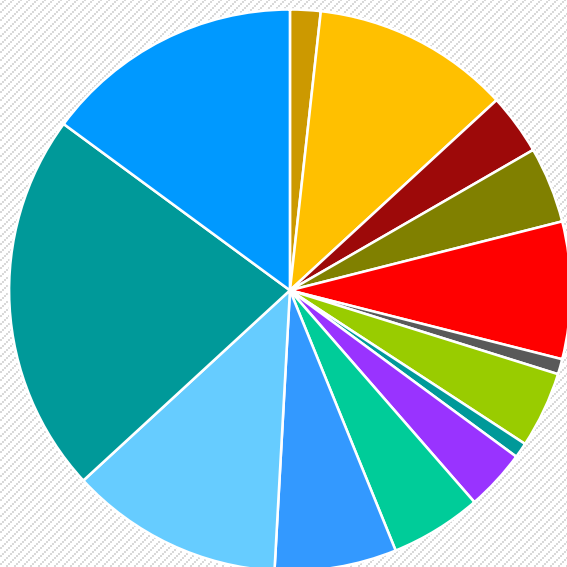
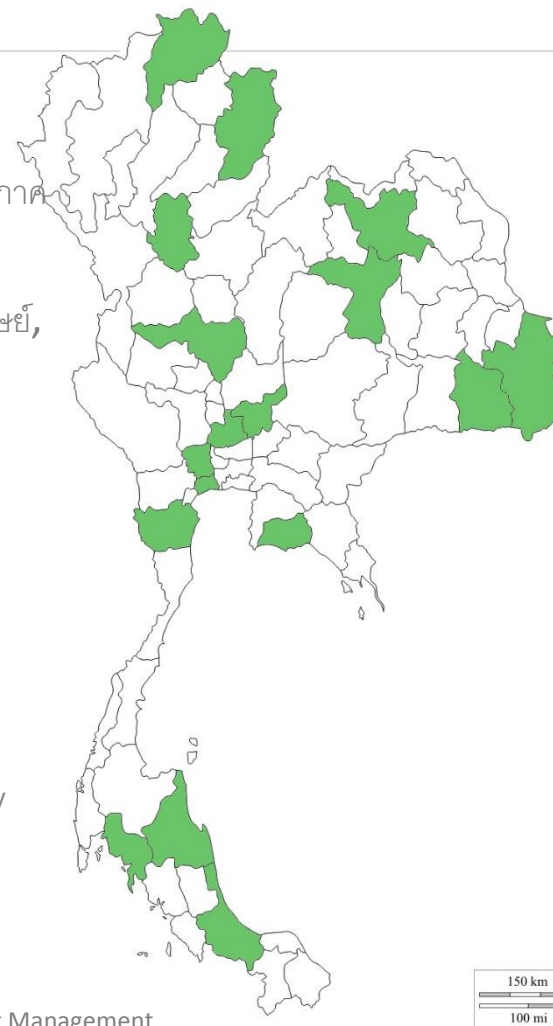
กิจกรรม	ตัวชี้วัด	งบ	แผนการบูรณาการ					หน่วยงาน รับผิดชอบ	หน่วยงาน สนับสนุน
			1	2	3	4	5		
ศึกษา วิจัย และ พัฒนาผลงาน วิจัย	ทุนวิจัย ประจำปี	100000						ภาควิชาการเกษตรศาสตร์	โรงเรียน ประถมศึกษา ในพื้นที่
จัดอบรม เกษตรกร	ค่าวิทยากร	300000						ภาควิชาการเกษตรศาสตร์	โรงเรียน ประถมศึกษา ในพื้นที่
บริหารจัดการ สวนผลไม้	ค่าปุ๋ย เคมี	600000						ภาควิชาการเกษตรศาสตร์	โรงเรียน ประถมศึกษา ในพื้นที่

04/05/2016 10:29



ภาพรวมการจัดลำดับความสำคัญของสาขาในแต่ละพื้นที่

- ภาคของเสีย การจัดการน้ำ อุทกภัยและภัยแล้ง
- ระดับจังหวัด: การจัดการน้ำ อุทกภัยและภัยแล้ง, เกษตรและความมั่นคงทางอาหาร, ภาคของเสีย, การจัดการทรัพยากรธรรมชาติและสิ่งแวดล้อม
- ระดับเทศบาล: ภาคของเสีย, การจัดการเมือง, การตั้งถิ่นฐานและความมั่นคงของมนุษย์, การคมนาคมขนส่ง

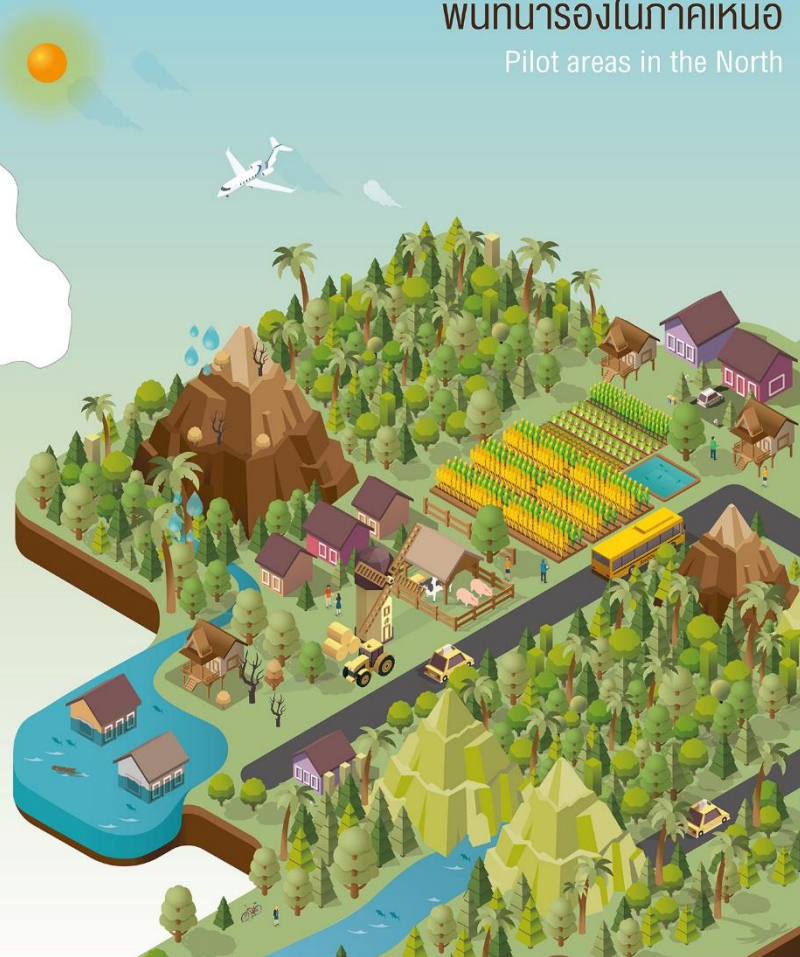


- Agriculture (Mitigation)
- Agriculture and Food Security
- Energy Consumption in Buildings
- Forestry
- Human Settlement and Security
- Industry
- Natural Resource Management
- Power Generation and Energy Supply
- Public Health
- Tourism
- Transport
- Urban Management
- Waste Management
- Water Resources, Flood and Drought Management



พื้นที่นำร่องในภาคเหนือ

Pilot areas in the North





พื้นที่นำร่องในภาคอีสาน

Pilot areas in the Northeast





พื้นที่นำร่องในภาคใต้
Pilot areas in the South

ภูเก็ต
จังหวัดภูเก็ต
ภูเก็ต (Phuket)
จังหวัดภูเก็ต (Phuket Province)

เขตพัฒนาพิเศษภาคตะวันออก
เขตพัฒนาพิเศษภาคตะวันออก (Eastern Economic Corridor)
เขตพัฒนาพิเศษภาคตะวันออก (Eastern Economic Corridor)

สงขลา
จังหวัดสงขลา
สงขลา (Singha)
จังหวัดสงขลา (Singha Province)



Results - Overall

คู่มือการวางแผนปฏิบัติการด้านการเปลี่ยนแปลงสภาพภูมิอากาศระดับจังหวัดและท้องถิ่น



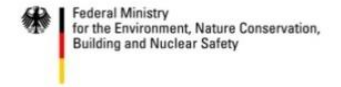
แผนปฏิบัติการด้านการเปลี่ยนแปลงสภาพภูมิอากาศระดับจังหวัดและท้องถิ่น





giz Deutsche Gesellschaft für Internationale Zusammenarbeit (GIZ) GmbH

On behalf of:



of the Federal Republic of Germany

ตัวอย่างแผนปฏิบัติการรองรับการเปลี่ยนแปลงสภาพภูมิอากาศของพื้นที่

แผนปฏิบัติการรองรับการเปลี่ยนแปลงสภาพภูมิอากาศ เทศบาลเมืองสระบุรี พ.ศ. 2560 - 2579

วัตถุประสงค์ของแผนปฏิบัติการ
กรณีเบื้องต้นนำสู่ จุดมุ่งหมาย ยุทธศาสตร์การให้บริการ และ มาตรการรองรับเพื่อสิ่งแวดล้อมระดับ: 5 มิติทาง
รูป: สะพานธรรมชาติ พร้อมก้าวสู่เมืองคุณภาพ (Q-City) ในปี พ.ศ. 2560

สถานการณ์
เทศบาลเมืองสระบุรี ประกอบด้วยพื้นที่ในชุมชนเมืองซึ่งประชากรส่วนใหญ่ประกอบอาชีพทางการเกษตร ซึ่งก็ได้รับผลกระทบโดยตรงจากภาวะโลกร้อนที่ส่งผลกระทบต่อความอุดมสมบูรณ์ของทรัพยากรธรรมชาติ ทั้งที่ส่งผลกระทบต่อเกษตรกรชาวเมือง และประชาชนต่างถิ่นแล้ว หรืออย่างเมืองสระบุรีก็ได้รับผลกระทบเช่นกันจากภาวะโลกร้อน โดยเฉพาะเมืองสระบุรีที่มีปริมาณน้ำฝนที่ลดลงและสภาพอากาศที่ร้อนขึ้น ซึ่งส่งผลกระทบต่อสุขภาพ และภาคเกษตรกรรม ซึ่งส่งผลกระทบต่อความมั่นคง

ทั้งนี้เทศบาลเมืองสระบุรีกำลังเผชิญกับผลกระทบอันเนื่องมาจากสภาพภูมิอากาศที่คาดว่าจะรุนแรงและยาวนานกว่าในหลายภูมิภาค โดยส่งผลกระทบต่อเศรษฐกิจของเมืองทั้งที่เป็นประโยชน์และเป็นอันตรายทั้งที่เป็นประโยชน์ และอาจส่งผลกระทบต่อสิ่งแวดล้อม เช่น การเกิดดินถล่ม และภาคเกษตรกรรม ซึ่งเป็นกิจกรรมที่มีความสำคัญ

ด้านความสำคัญของการ
เพื่อรองรับการเปลี่ยนแปลงสภาพภูมิอากาศ

แนวทางการดำเนินงาน
ปีงบประมาณ พ.ศ. 2560
• สนับสนุนเทศบาลเมืองสระบุรีและเทศบาลเมือง 15 เทศบาลเมือง-พื้นที่ในเขตเมือง

การดำเนินงาน
ปีงบประมาณ พ.ศ. 2560
• สนับสนุนเทศบาลเมืองสระบุรีและเทศบาลเมือง 15 เทศบาลเมือง-พื้นที่ในเขตเมือง

แนวทางการดำเนินงาน
ปีงบประมาณ พ.ศ. 2560
• สนับสนุนเทศบาลเมืองสระบุรีและเทศบาลเมือง 15 เทศบาลเมือง-พื้นที่ในเขตเมือง

แนวทางการดำเนินงาน
ปีงบประมาณ พ.ศ. 2560
• สนับสนุนเทศบาลเมืองสระบุรีและเทศบาลเมือง 15 เทศบาลเมือง-พื้นที่ในเขตเมือง



ตัวอย่างแผนปฏิบัติการรองรับการเปลี่ยนแปลงสภาพภูมิอากาศของพื้นที่

แผนปฏิบัติการรองรับการเปลี่ยนแปลงสภาพภูมิอากาศ จังหวัดสุโขทัย พ.ศ. 2560 - 2579



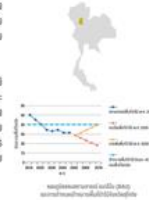
วิสัยทัศน์การพัฒนาจังหวัด
บุคคลิกดีล้ำ เมืองแห่งอารยธรรมและความสุขอย่างยั่งยืน

วิสัยทัศน์แผนปฏิบัติการรองรับการเปลี่ยนแปลงสภาพภูมิอากาศจังหวัดสุโขทัย พ.ศ. 2560 - 2579
จังหวัดสุโขทัยเป็นศูนย์กลางเมืองแห่งอารยธรรมและมีการเติบโตได้อย่างยั่งยืนตามแนวทางการพัฒนาที่ยั่งยืน



สถานการณ์

จังหวัดสุโขทัยถูกยกย่องว่าเป็นพื้นที่ไฮไลต์ของนิทรรศการต้นแบบอย่างงดงาม มีอุทยานประวัติศาสตร์สุโขทัยและอุทยานประวัติศาสตร์ศรีสัชนาลัยเป็นมรดกโลกและมรดกทางวัฒนธรรม สันติภาพที่ปราศจากภัยและมีความสงบสุขที่เพิ่มในสามครั้ง และได้จัดตั้งคณะกรรมการศูนย์ประสานงานและจัดการการเปลี่ยนแปลงสภาพภูมิอากาศของจังหวัดสุโขทัยและภาคพื้นดินอย่างจริงจังภายใต้การสนับสนุนจาก UNFCCC นอกจากนี้ยังได้จัดตั้งศูนย์ปฏิบัติการระดับจังหวัดและศูนย์ปฏิบัติการระดับอำเภอและระดับตำบล



ลำดับความสำคัญการดำเนินการ เพื่อรองรับการเปลี่ยนแปลงสภาพภูมิอากาศ



- แผนการจัดการน้ำ ขุดลอกและฟื้นฟูป่าชายเลน**
- ปีพ.ศ. 2563**
- จัดตั้งศูนย์วิจัยและขยายผลจากภาคส่วนที่เกี่ยวข้องในภาคเกษตร การจัดการน้ำในพื้นที่เกษตรและพื้นที่ป่าชายเลน
 - จัดตั้งศูนย์วิจัยและขยายผลจากภาคส่วนที่เกี่ยวข้องในภาคเกษตร การจัดการน้ำในพื้นที่เกษตรและพื้นที่ป่าชายเลน
 - จัดตั้งศูนย์วิจัยและขยายผลจากภาคส่วนที่เกี่ยวข้องในภาคเกษตร การจัดการน้ำในพื้นที่เกษตรและพื้นที่ป่าชายเลน
- ปีพ.ศ. 2564**
- อบรมให้ความรู้แก่เกษตรกร
 - อบรมให้ความรู้แก่เกษตรกร
 - อบรมให้ความรู้แก่เกษตรกร

- แผนการขยายผลและสร้างนวัตกรรมเกษตร**
- ปีพ.ศ. 2563**
- จัดตั้งศูนย์วิจัย และขยายผลจากภาคส่วนที่เกี่ยวข้องในภาคเกษตร การจัดการน้ำในพื้นที่เกษตรและพื้นที่ป่าชายเลน
 - จัดตั้งศูนย์วิจัยและขยายผลจากภาคส่วนที่เกี่ยวข้องในภาคเกษตร การจัดการน้ำในพื้นที่เกษตรและพื้นที่ป่าชายเลน
- ปีพ.ศ. 2564**
- อบรมให้ความรู้แก่เกษตรกร
 - อบรมให้ความรู้แก่เกษตรกร

- แผนการสภาพภูมิอากาศ**
- ปีพ.ศ. 2563**
- จัดตั้งศูนย์วิจัยและขยายผลจากภาคส่วนที่เกี่ยวข้องในภาคเกษตร การจัดการน้ำในพื้นที่เกษตรและพื้นที่ป่าชายเลน
 - จัดตั้งศูนย์วิจัยและขยายผลจากภาคส่วนที่เกี่ยวข้องในภาคเกษตร การจัดการน้ำในพื้นที่เกษตรและพื้นที่ป่าชายเลน
- ปีพ.ศ. 2564**
- อบรมให้ความรู้แก่เกษตรกร
 - อบรมให้ความรู้แก่เกษตรกร



giz Deutsche Gesellschaft
für Internationale
Zusammenarbeit (GIZ) GmbH

On behalf of:



Federal Ministry
for the Environment, Nature Conservation,
Building and Nuclear Safety

of the Federal Republic of Germany

ขอบคุณค่ะ

ติดต่อ: Chutima.Jongpakdee@giz.de

<http://www.thai-german-cooperation.info/project/content/4>