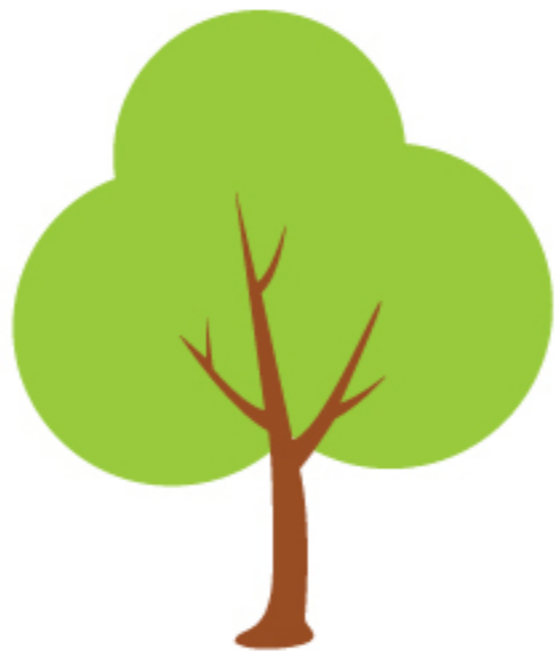


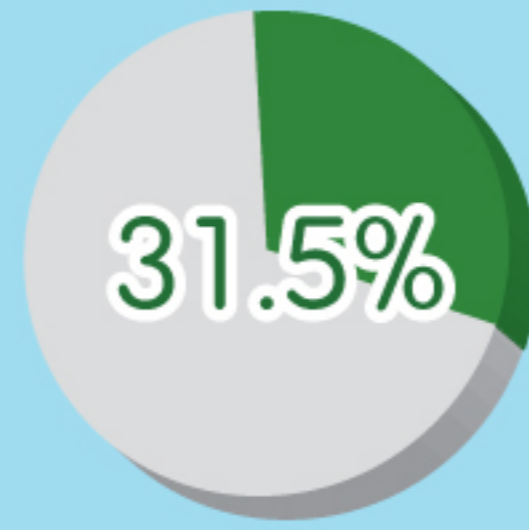
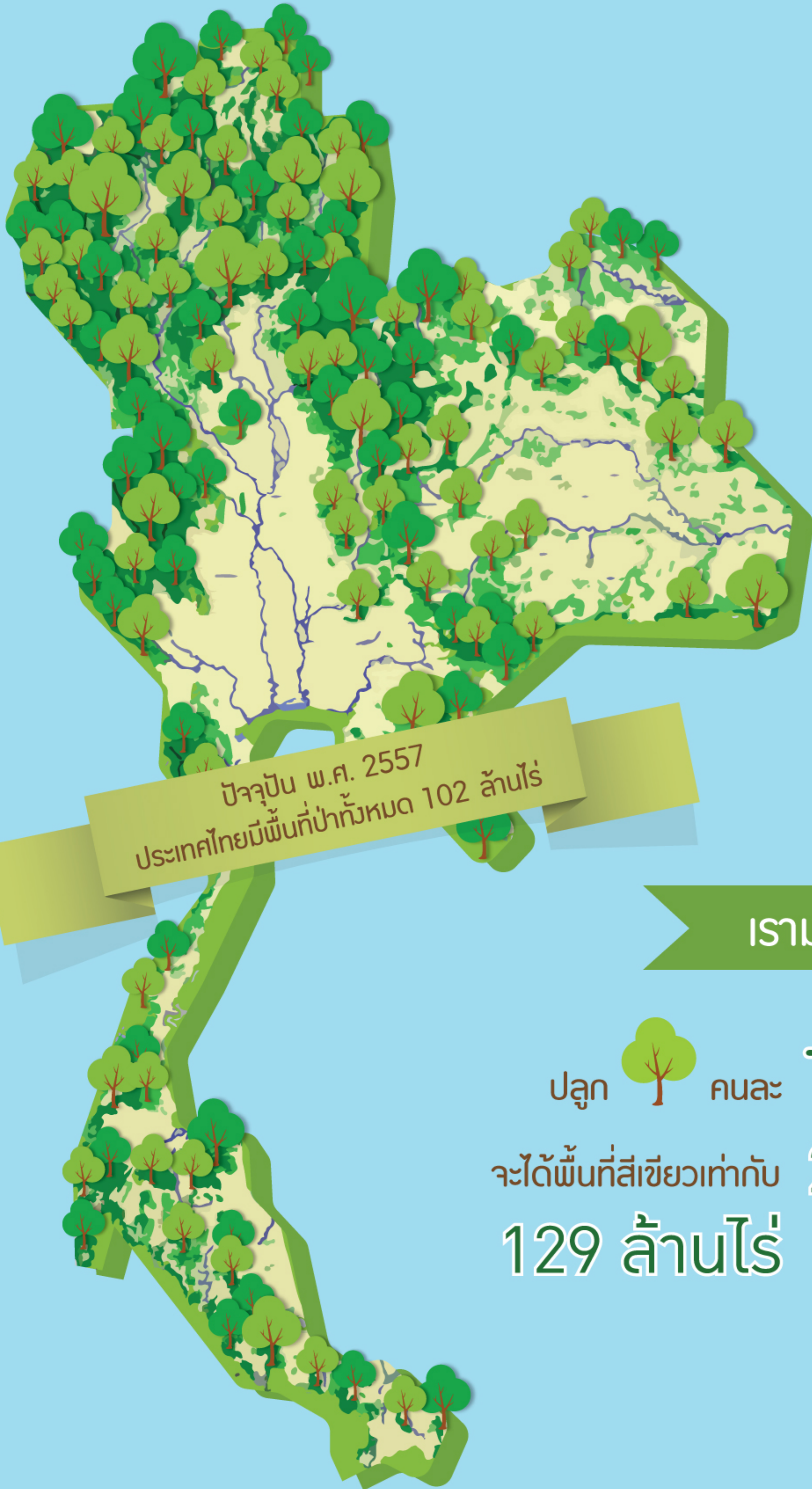


ปลูก



เดือนละต้น

• คนไทยทำได้ •



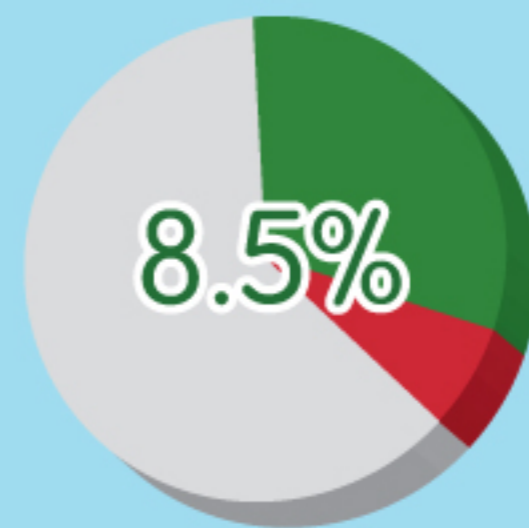
ปัจจุบัน พ.ศ. 2557

ประเทศไทยมีพื้นที่ป่า
ประมาณ 31.5% ของพื้นที่ประเทศ
หรือคิดเป็น 102 ล้านไร่




เป้าหมาย

ประเทศไทยต้องมีพื้นที่ป่า
ไม่น้อยกว่า 40% ของพื้นที่ประเทศ
หรือคิดเป็น 129 ล้านไร่



ฉะนั้นต้องเพิ่มพื้นที่ป่าอีก
ประมาณ 8.5% ของพื้นที่ประเทศ
คิดเป็น 27 ล้านไร่

เรามาปลูกกันเถอะ!

ปลูก  คนละ 1 ต้นต่อเดือน เป็นเวลา 7 ปี
จะได้พื้นที่สีเขียวเท่ากับ 27 ล้านไร่ ตามเป้าหมาย
129 ล้านไร่ ตามที่ประเทศไทยต้องการ



หมายเหตุ: ประเมินพื้นที่ป่าที่ต้องปลูกเพิ่มเติมจากการปลูกต้นไม้ 200 ต้นต่อไร่