



# กิจกรรมลดก๊าซเรือนกระจกโครงการ LESS

นางสาวศิริพร วิริยะตั้งสกุล

สำนักวิเคราะห์และติดตามประเมินผล องค์การบริหารจัดการก๊าซเรือนกระจก (องค์การมหาชน)

# ตัวอย่างวิธีการลดก๊าซเรือนกระจก



## ไฟฟ้า

- เปลี่ยนหลอดไฟประสิทธิภาพสูง
- ติดตั้งเซ็นเซอร์ควบคุมการเปิด/ปิดหลอดไฟ
- ตั้งค่าอุณหภูมิเครื่องปรับอากาศระหว่าง 25-27°C
- ทำความสะอาดเครื่องปรับอากาศ
- นำแหล่งกำเนิดความร้อนหรือความชื้นออกนอกห้องปรับอากาศ
- เปลี่ยนใช้เครื่องปรับอากาศประสิทธิภาพสูง
- เลือกใช้อุปกรณ์ไฟฟ้าที่ได้รับฉลากเบอร์ 5
- ปลุกพืชบนหลังคา (Green roof)
- ติดตั้งแผงโซลาร์เซลล์

## สำนักงาน



## เชื้อเพลิง

- ใช้เชื้อเพลิงทางเลือกสำหรับยานพาหนะ
- บริหารการใช้รถสำนักงาน
- เปลี่ยนใช้ยานพาหนะไฟฟ้า

## การจัดการของเสีย

- คัดแยกขยะเพื่อนำไปรีไซเคิล
- นำขยะอินทรีย์ (ใบไม้/กิ่งไม้) ไปทำปุ๋ยหมัก
- นำขยะอินทรีย์ (เศษอาหาร) ไปใช้เลี้ยงสัตว์
- ใช้สินค้าที่มีการเติม (Refill)
- บริการน้ำดื่มจากเหยือกพร้อมแก้วแทนการใช้ภาชนะที่ใช้ครั้งเดียวทิ้ง
- หลีกเลี่ยงการใช้เครื่องดื่มหรือเครื่องปรุงแบบบรรจุของ
- ใช้กระดาษสองหน้า
- ส่งต่อเอกสารแทนการสำเนา
- ใช้ระบบสำนักงานอิเล็กทรอนิกส์
- ใช้ Tablet แทนการใช้เอกสารสำหรับการประชุม

# ตัวอย่างวิธีการลดก๊าซเรือนกระจก



## ไฟฟ้า

- ติดตั้งเซ็นเซอร์ควบคุมการเปิด/ปิดหลอดไฟ
- ติดตั้งกระจกสองชั้นกันความร้อน
- เปลี่ยนใช้เครื่องปรับอากาศ/เครื่องทำน้ำเย็นประสิทธิภาพสูง
- ติดตั้งอินเวอร์เตอร์เพื่อควบคุมการทำงานของมอเตอร์ (ปั๊ม/พัดลมส่งลมเย็น)
- ติดตั้งเครื่องทำน้ำเย็นแบบใช้ความร้อน (ดูดซึม/ดูดซับ)
- ติดตั้งแผงโซลาร์เซลล์
- ปลูกพืชบนหลังคา (Green roof)

## โรงพยาบาล



## เชื้อเพลิง

- หุ้มฉนวนกันความร้อน
- นำความร้อนทิ้ง (คอนเดนเสท/ไอเสีย) กลับมาใช้ประโยชน์
- ติดตั้งระบบควบคุมอัตโนมัติ (O<sub>2</sub>/Blow down) ในหม้อไอน้ำ
- ติดตั้งระบบผลิตน้ำร้อนพลังงานแสงอาทิตย์
- ติดตั้งระบบปั๊มความร้อน (Heat pump)
- ติดตั้งหม้อไอน้ำแบบ Once-through

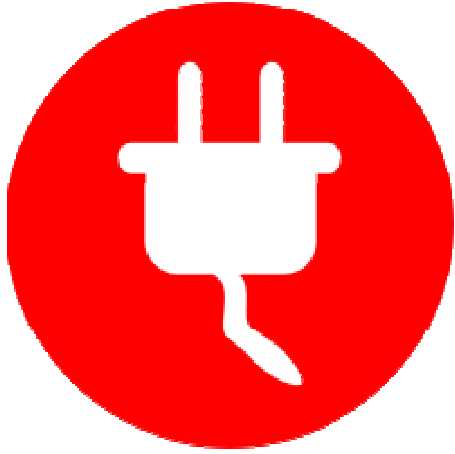
# พลังงานแสงอาทิตย์



ระบบอบแห้งพลังงานแสงอาทิตย์สำหรับ  
ชุมชน "บางกระทู้มโมเดล"



ระบบทำน้ำร้อนจากแสงอาทิตย์  
โรงพยาบาล ศรีสะเกษ



# มหาวิทยาลัยมหิดล





# Birds & Bees resort and Cabbages & Condoms restaurant

## พื้ทยา จั้งหวัดชลบุรี

ซึ่งได้นำวิธีการทำปุ้ยมักจากใบไม้ และการทำปุ้ยมักจากเศษอาหารไปใช้เพื่อแก้ปัญหการกำจัดเศษใบไม้และอาหาร โดยจัดทำ **โครงการ”ปุ้ยมักสีรุ้ง”**





# กรุงเทพมหานคร



มีกำลังผลิตปุ๋ยอินทรีย์วันละ 200 - 250 ตัน

สามารถรองรับขยะสดได้วันละ 1,000-1,200 ตันต่อวัน



สรุปรายละเอียดกระบวนการผลิต

มีการคัดแยกขยะและวัสดุคืบที่จะนำไปทำเป็นปุ๋ยอินทรีย์ออกจากกัน

- ระบบมือจะเป็นการคัดแยกแบบหยาบ
- ระบบเครื่องจักรจะเป็นการคัดแยกอย่างละเอียด
- มีระบบควบคุมลม และอุณหภูมิให้อยู่ประมาณ ไม่เกิน 70 °C
- ใช้เวลาในการหมัก 40 - 45 วัน

(โดยทั่วไปหากหมักปุ๋ยอินทรีย์โดยไม่ได้มีการควบคุมลม และอุณหภูมิเป็นพิเศษ ใช้เวลา 80 -120 วัน แล้วแต่สภาพอากาศและอุณหภูมิ)



# กรุงเทพมหานคร



# การหมักทำปุ๋ย

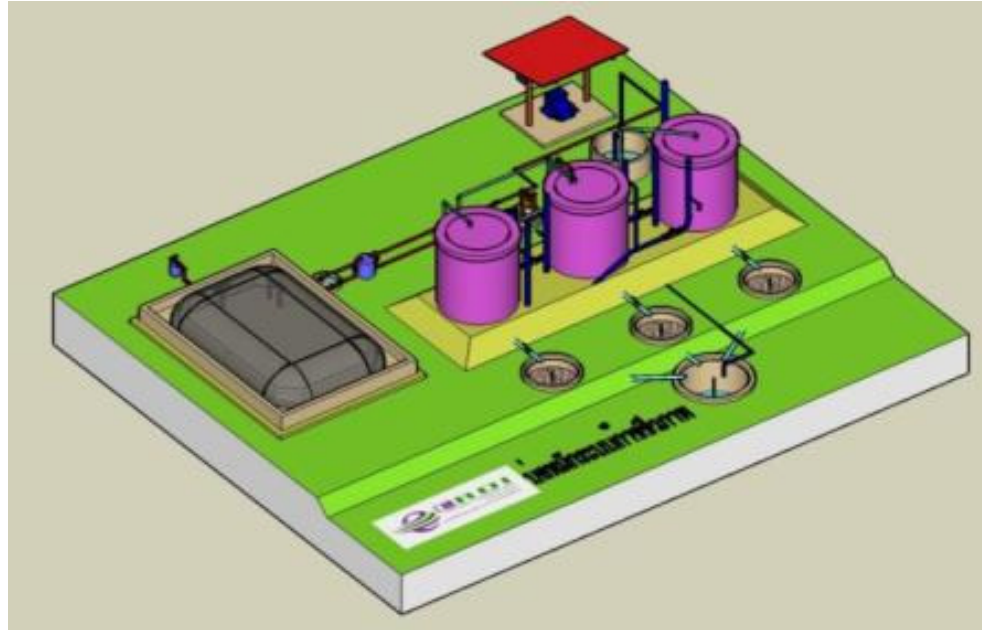


# การหมักแบบไร้อากาศ



# การหมักแบบไร้อากาศ

## ศูนย์อาหารตลาดร่มสีก (ฝายหิน) มหาวิทยาลัยเชียงใหม่



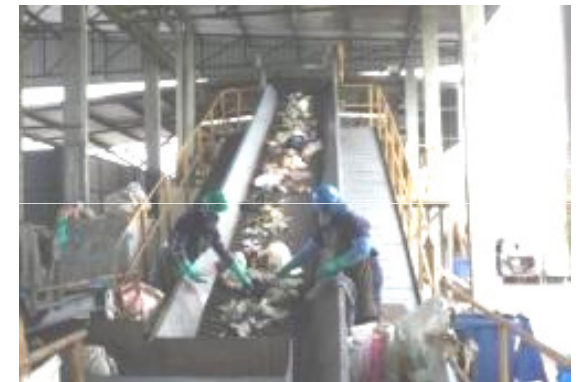
# โครงการศูนย์กำจัดขยะแบบครบวงจรจากขยะมูลฝอยชุมชน องค์การบริหารส่วนจังหวัดสระบุรี



1. จุดชั่งน้ำหนัก



2. จุดรับขยะและตักเข้าระบบสายพาน



3. คัดแยกขยะโดยแรงงานคน



4. เครื่องย่อยขยะ



5. การกวนเติมอากาศ



6. RDF

# เทศบาลเมืองพัทลุง

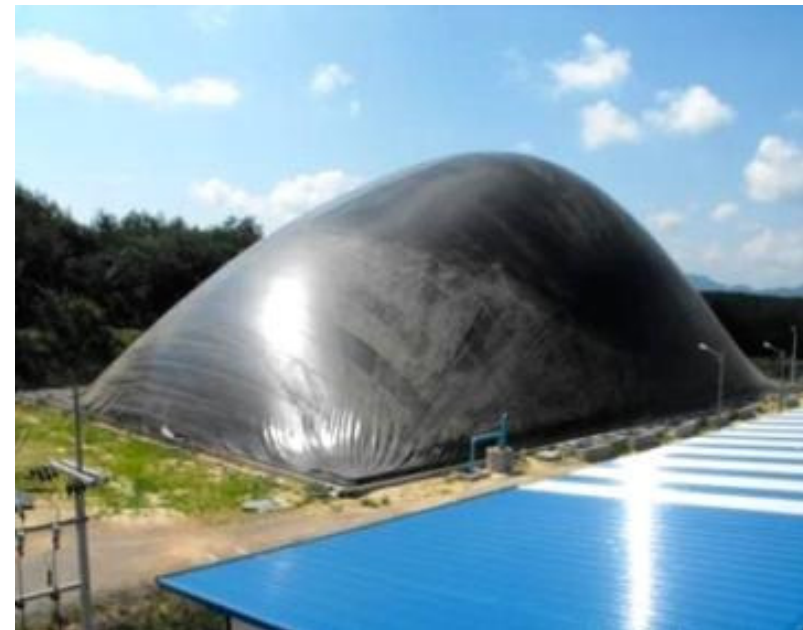


# ฝังกลบขยะอย่างถูกหลักสุขาภิบาล



เทศบาลนครเชียงใหม่ 300 ตัน/วัน

เทศบาลตำบล อื่นๆ 300 ตัน/วัน





# หลุมฝังกลบแบบกึ่งใช้อากาศ (Semi aerobic)

เทศบาลเมืองสีคิ้ว จังหวัดนครราชสีมา

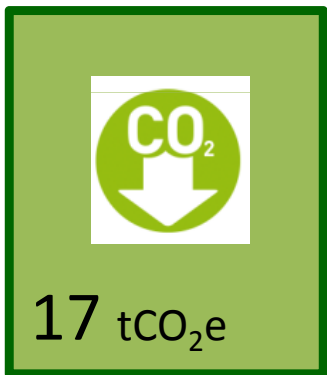


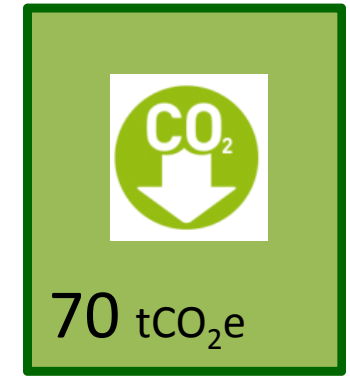
- พื้นที่สร้างบ่อขยะแบบกึ่งใช้อากาศนี้มีขนาดประมาณ 54×80 เมตร ประมาณ 4 ไร่
- สามารถจุขยะได้รวมประมาณ 2,700 ตัน

# โรงพยาบาลศิริราช (125 เครื่อง)



# โรงพยาบาลเทพา จ.สงขลา






มหาวิทยาลัยสวนดุสิต (คณะวิทยาศาสตร์และเทคโนโลยี)




# สำนักงานทรัพยากรธรรมชาติและสิ่งแวดล้อมจังหวัดยะลา



3 tCO<sub>2</sub>e

## บริษัท ศูนย์การค้าไดอาน่าคอมเพล็กซ์ จำกัด จ.สงขลา



2,271  
tCO<sub>2</sub>e



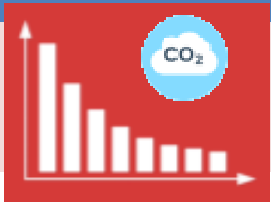
# โรงเรียนราชานุบาล อำเภอเมือง จังหวัดน่าน

กิจกรรมตีมนมเพิ่มพลังพิชิตโลกร้อน



กิจกรรมวันศุกร์ สุขหรรษา พาโลกสวย





# สถิติโครงการ LESS

ปี 2558

• รับรองกิจกรรมลด GHG  
412 กิจกรรม



ปริมาณ GHG  
ที่ลด/กักเก็บได้

2,180,541\*

---- tCO<sub>2</sub>e ----

\* ไม่รวมโครงการประเมินการกักเก็บคาร์บอนในกลุ่มป่าแก่กระเจาน 182,188,567 tCO<sub>2</sub>e

ปี 2559

• รับรองกิจกรรมลด GHG 258  
กิจกรรม



ปริมาณ GHG  
ที่ลด/กักเก็บได้

79,200

---- tCO<sub>2</sub>e ----

ปี 2560

• รับรองกิจกรรมลด GHG  
2,363 กิจกรรม



ปริมาณ GHG  
ที่ลด/กักเก็บได้

2,187,961

---- tCO<sub>2</sub>e ----

ปี 2561

• รับรองกิจกรรมลด GHG  
236 กิจกรรม



ปริมาณ GHG  
ที่ลด/กักเก็บได้

366,831

---- tCO<sub>2</sub>e ----

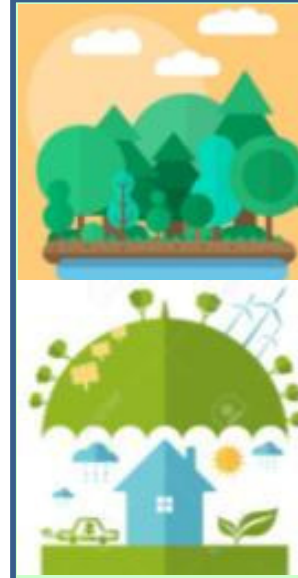


ปริมาณก๊าซเรือนกระจกที่ได้รับการรับรองจากโครงการ LESS ไม่สามารถนำไปซื้อ-ขายได้

สร้าง**ความตระหนัก**  
ให้แก่องค์กร หน่วยงาน  
และชุมชน **มีส่วนร่วม**  
ในการลดโลกร้อน



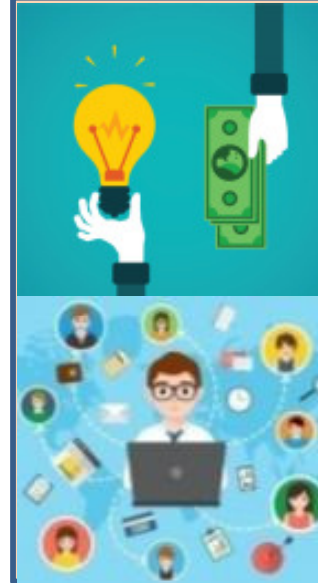
**เพิ่ม**แหล่งกักเก็บ CO<sub>2</sub>  
ช่วย**ฟื้นฟูและรักษา**  
สมดุลของระบบนิเวศ



**ลด**การใช้เชื้อเพลิง  
ฟอสซิล  
**ลดค่าใช้จ่าย**  
ด้านพลังงาน



ชุมชนมีโอกาส**ได้รับการ**  
**สนับสนุน**ทั้งทางด้าน  
เงินทุน เทคโนโลยี และการ  
พัฒนาศักยภาพ



# แผนที่นำทางการลดก๊าซเรือนกระจกของประเทศ ปี พ.ศ. 2564 - 2573







ขอบคุณค่ะ



<http://ghgreduction.tgo.or.th/less>



[siriporn@tgo.or.th](mailto:siriporn@tgo.or.th)



0-2141-9847 | 061-404 7911